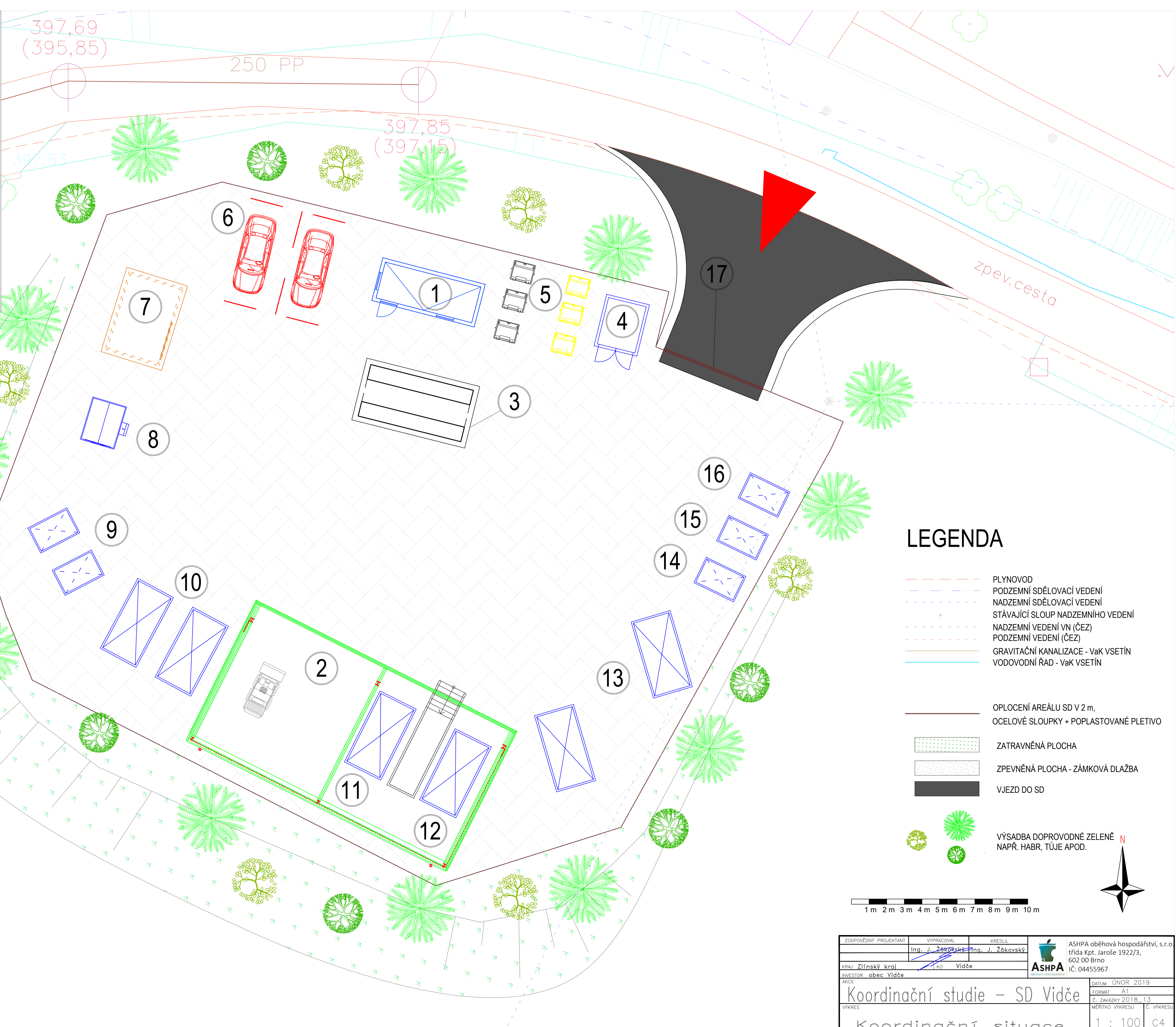


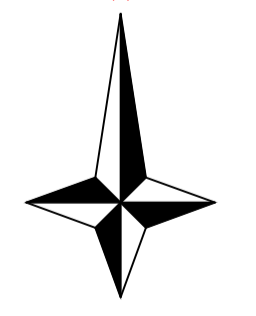
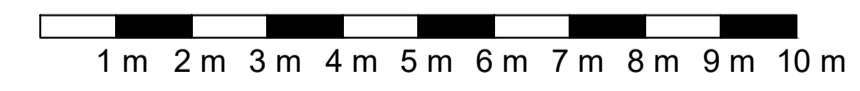
# POPIS PRVKŮ

- 1 ADMINISTRATIVNÍ ZÁZEMÍ, KANCELÁŘSKÝ KONTEJNER SE SOCIÁLNÍM ZAŘÍZENÍM, 6 X 2,5 m
- 2 PŘÍSTŘEŠEK - 3 STRANY OPLÁŠTĚNÍ, 16 X 8 m, v = cca 5 m
- 3 MOSTOVÁ VÁHA, VÁŽIVOST 30 t, 6 X 3 m
- 4 MOBILNÍ EKO-SKLAD NEBEZPEČNÝCH ODPADŮ, 3 X 2,5 m
- 5 KONTEJNEROVÉ STÁNÍ - 3 X PLAST 1 100 l, 3 X SMĚSNÝ KOMUNÁLNÍ ODPAD 1 100 l
- 6 PARKOVIŠTĚ PRO OBSLUHU
- 7 E-DOMEK - UZAMYKATELNÝ PŘÍSTŘEŠEK PRO SBĚR ELEKTROZAŘÍZENÍ
- 8 KONTEJNER NA TEXTIL 5 m<sup>3</sup>
- 9 KONTEJNERY 3 m<sup>3</sup> - REZERVA
- 10 KONTEJNERY 12/15/20 m<sup>3</sup> - REZERVA
- 11 KONTEJNER NA DŘEVO 20 m<sup>3</sup>
- 12 KONTEJNER NA VEĽKOOBJEMOVÝ ODPAD 22 m<sup>3</sup>
- 13 2 X KONTEJNER NA STAVEBNÍ SUŤ 8 m<sup>3</sup>
- 14 KONTEJNER NA PAPIR 3 m<sup>3</sup>
- 15 KONTEJNER NA SKLO 3 m<sup>3</sup>
- 16 KONTEJNER NA BIOODPAD 3 m<sup>3</sup>
- 17 VJEZDOVÁ BRÁNA UZAMYKATELNÁ 6 m (PŘÍPADNĚ DOPLNĚNÁ ZÁVOROU)



## LEGENDA

- PLYNOVOD
- PODZEMNÍ SDĚLOVACÍ VEDENÍ
- NADZEMNÍ SDĚLOVACÍ VEDENÍ
- STÁVAJÍCÍ SLOUP NADZEMNÍHO VEDENÍ
- NADZEMNÍ VEDENÍ VN (ČEZ)
- PODZEMNÍ VEDENÍ (ČEZ)
- GRAVITAČNÍ KANALIZACE - VaK VSETÍN
- VODOVODNÍ ŘAD - VaK VSETÍN
  
- OPLOCENÍ AREÁLU SD V 2 m,  
OCELOVÉ SLOUPKY + POPLASTOVANÉ PLETIVO
- ZATRAVNĚNÁ PLOCHA
- ZPEVNĚNÁ PLOCHA - ZÁMKOVÁ DLAŽBA
- VJEZD DO SD
  
- VÝSADBA DOPROVODNÉ ZELENE  
NAPŘ. HABR, TÚJE APOD.



ZODPOVĚDNÝ PROJEKTANT	VYPRACOVAL	KRESLIL	
	Ing. J. Žákovský	Ing. J. Žákovský	
KRAJ Zlínský kraj	KO Vidče		
INVESTOR obec Vidče			
AKCE	DATUM ÚNOR 2019		
Koordinační studie - SD Vidče			FORMÁT A1
Koordinační situace			Č. ZAKÁZKY 2018_13
MĚŘÍTKO VÝKRESU			C. VÝKRESU
1 : 100			C4

ASHPA oběhová hospodářství, s.r.o.  
třída Kpt. Jaroše 1922/3,  
602 00 Brno  
IČ: 04455967