

dne **2. 7. 2026** od **7:30** do **18:00** hodin

Plánovaná odstávka zahrnuje tyto lokality:**Rožnov pod Radhoštěm (okres Vsetín)**

Hážovice: č. p. 2118, 2135, 3089; č. ev. 302

Tylovice: č. p. 1898, 1901, 1903, 1915, 1917, 2785, 2786; č. ev. 28, 280

Uhliska: č. p. 422, 1074; č. ev. 229

kat. území **Rožnov pod Radhoštěm** (kód **742937**): parcelní č. 972/2

Valašská Bystřice (okres Vsetín)

č. p. 5, 6, 7, 8, 11, 12, 13, 15-27, 29-33, 35-40, 42-56, 58-63, 65, 67, 68, 70, 72-81, 83-87, 90, 94-109, 111, 112, 114-120, 122, 123, 124, 125, 127-131, 133, 135, 136, 137, 139, 141, 143-148, 150-157, 160-164, 166-177, 179-191, 193-200, 202-206, 208-216, 218, 219, 221, 222, 225, 227-233, 235, 236, 238, 239, 240, 242-247, 250-256, 258-262, 264, 265, 266, 267, 269, 271, 273-279, 283, 284, 285, 287, 289, 290, 292-304, 306, 307, 309, 310, 311, 312, 314-318, 321-325, 328-332, 336-354, 356, 358-368, 371, 372, 373, 375, 377, 379-390, 392-399, 402-416, 418, 419, 421, 422, 423, 426, 465, 467, 468, 470-479, 481, 482, 484-491, 493, 495, 496, 497, 498, 500, 501, 506, 507, 508, 511-522, 524-528, 530-538, 540-551, 553, 554, 555, 556, 558, 561-574, 576, 577, 578, 579, 581-587, 589, 590, 592, 593, 595-605, 607, 609-614, 616, 617, 619, 620, 621, 622, 624, 625, 626, 627, 629, 630, 631, 632, 634-649, 651, 652, 653, 655, 656, 661-665, 667-679, 681, 682, 684-691, 693, 694, 696, 697, 698, 699, 705, 706, 707, 708, 710-714, 716-725, 728, 730-740, 743, 744, 746, 748, 751, 752, 756, 757, 759, 761, 762, 763, 764, 766, 767, 768, 770-774, 776, 778, 779, 781, 785, 788, 789, 791, 792, 793, 796, 797, 798, 801, 802, 803, 805, 806, 808, 809, 810, 814, 818, 820

č. ev. 5, 6, 10, 11, 19, 23, 24, 28, 29, 30, 51, 58, 62, 71, 77, 84, 88, 91, 98, 99, 106, 107, 111

kat. území **Valašská Bystřice** (kód **776254**): parcelní č. 10/2, 224/2, 260/21, 261/2, 277/10, 337/2, 433/2, 631/11, 780/3, 876, 1207, 1338/10, 1435, 1816/1, 2043/9, 2105/2, 2125/2, 2721/2, 3314/7, 3315/2, 3323/35, 3323/48, 3378/2, 3423/3, 3425/3, 3788/4, 4358/2, 4517/26, 4831, 4836

Vidče (okres Vsetín)

č. p. 148, 163, 186, 193, 200, 211, 224, 268, 280, 346, 404, 426, 572

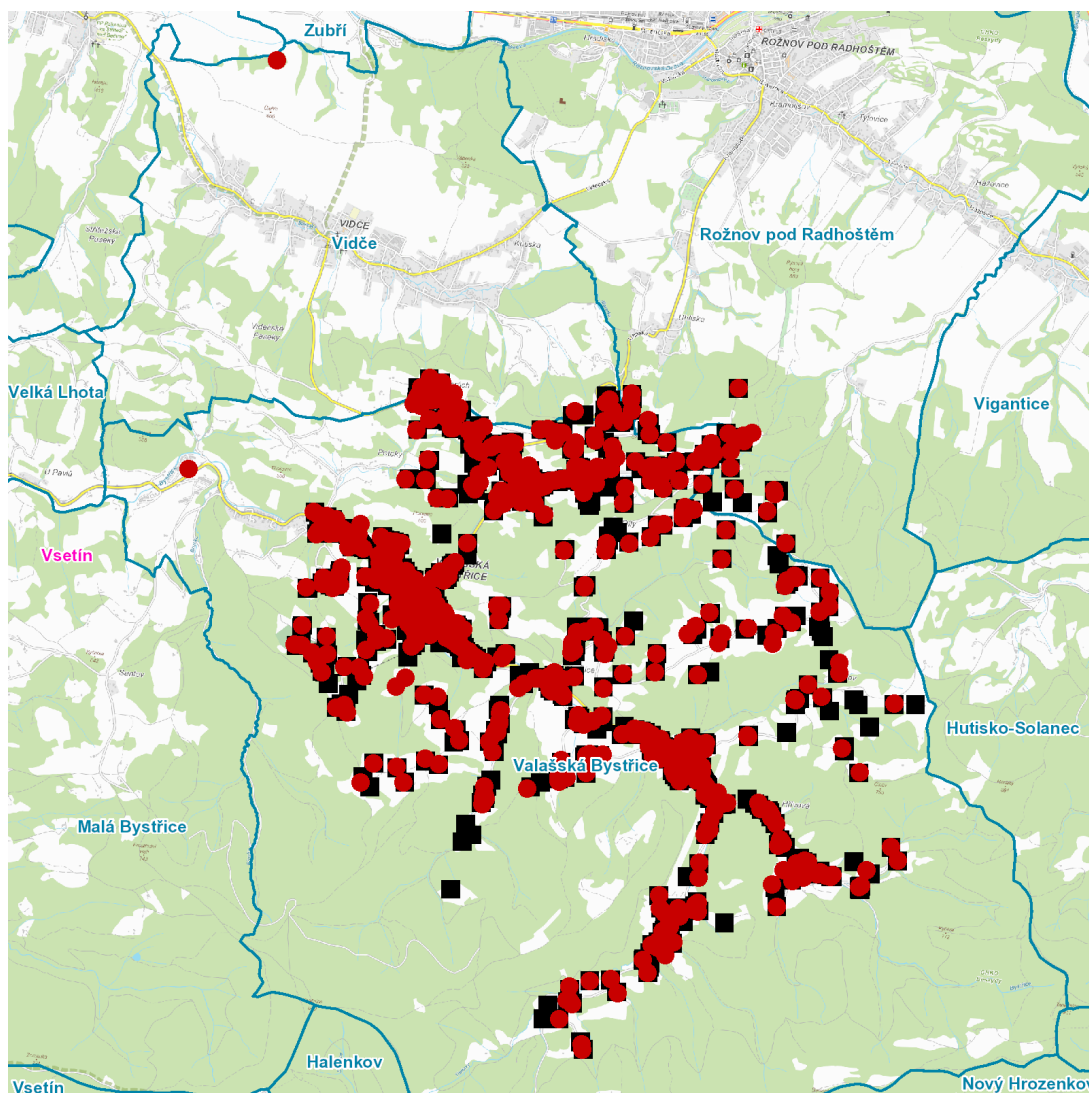
kat. území **Vidče** (kód **781525**): parcelní č. 939, 1839/1, 1839/2, 1842/6

UPOZORNĚNÍ

Dotčené zařízení distribuční soustavy je nutné i v době odstávky považovat za zařízení pod napětím, a proto vás žádáme o dodržení všech zásad bezpečnosti a provedení opatření potřebných k zamezení případných škod na zdraví a majetku. | Provozovatelé výroben elektřiny jsou povinni zajistit přerušení dodávky elektřiny z výroby do vypnutého úseku distribuční soustavy.

NEJDE VÁM ELEKTŘINA...

TIP: Registrujte se zdarma na www.cezdistribuce.cz/sluzba a informace o odstávkách elektřiny budete dostávat e-mailem nebo SMS. U poruch zasíláme SMS s předpokládanou dobou obnovení dodávek. | Aktuální stav dodávek elektřiny na konkrétní adrese zjistíte snadno, rychle a bez registrace na portále **Bez Šťávy** (www.bezstavy.cz).

dne 2. 7. 2026 od 7:30 do 18:00 hodin**Orientační mapový podklad odstávkou dotčených lokalit****VYSVĚTLIVKY**

- – adresy dotčené odstávkou elektřiny
- – místa připojení k elektrické síti dotčená odstávkou

INFORMACE ZASLÁNA

IDDS: epqbwzr (Město Rožnov pod Radhoštěm)

IDDS: ftibhmt (Obec Valašská Bystřice)

IDDS: 8qjbrsm (Obec Vidče)