

dne **22. 5. 2026** od **7:30** do **19:30** hodin

---

**Plánovaná odstávka zahrnuje tyto lokality:****Vidče (okres Vsetín)**

č. p. 47, 51, 55, 56, 58, 60, 61, 62, 63, 81-86, 89, 104, 137, 144, 149, 168, 169, 177, 180, 184, 185, 187, 205, 210, 272, 275, 304, 308, 309, 317, 324, 326, 368, 378, 380, 386, 395, 399, 403, 407, 408, 447, 448, 454, 457, 480, 487, 495, 502, 565, 579, 580, 634

kat. území **Vidče** (kód **781525**): **parcelní č.** 324/1, 339/1, 794, 1198/16, 2807/4

---

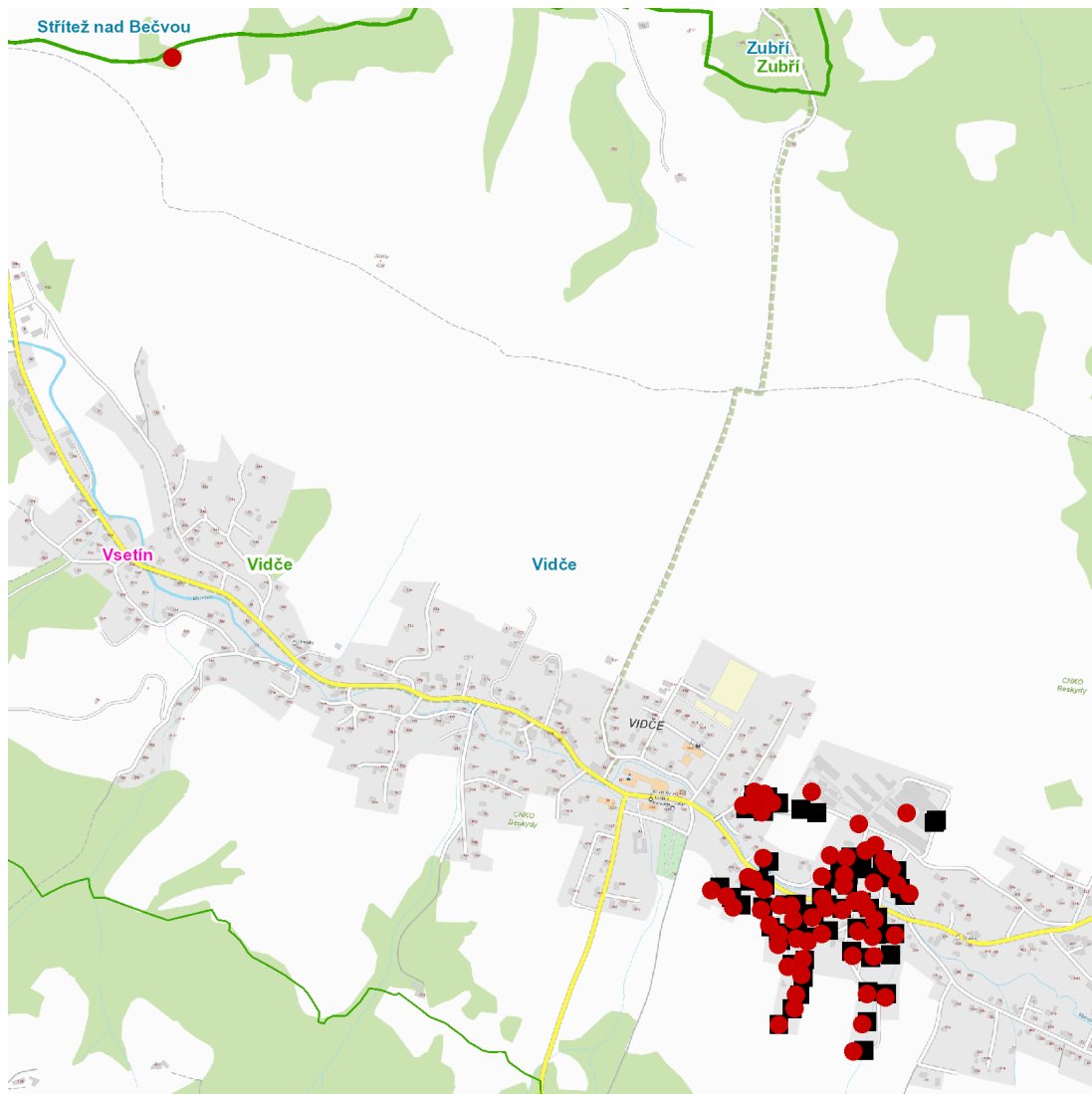
**UPOZORNĚNÍ**

**Dotčené zařízení distribuční soustavy je nutné i v době odstávky považovat za zařízení pod napětím**, a proto vás žádáme o dodržení všech zásad bezpečnosti a provedení opatření potřebných k zamezení případných škod na zdraví a majetku. | Provozovatelé výroben elektřiny jsou povinni zajistit přerušení dodávky elektřiny z výroby do vypnutého úseku distribuční soustavy.

---

**NEJDE VÁM ELEKTŘINA...**

**TIP:** Registrujte se zdarma na [www.cezdistribuce.cz/sluzba](http://www.cezdistribuce.cz/sluzba) a informace o odstávkách elektřiny budete dostávat e-mailem nebo SMS. U poruch zasíláme SMS s předpokládanou dobou obnovení dodávek. | Aktuální stav dodávek elektřiny na konkrétní adrese zjistíte snadno, rychle a bez registrace na portále **Bez Štávy** ([www.bezstavy.cz](http://www.bezstavy.cz)).

**dne 22. 5. 2026 od 7:30 do 19:30 hodin****Orientační mapový podklad odstávkou dotčených lokalit****VYSVĚTLIVKY**

- – adresy dotčené odstávkou elektřiny
- – místa připojení k elektrické síti dotčená odstávkou

**INFORMACE ZASLÁNA**

IDDS: 8qjbrsm (Obec Vidče)