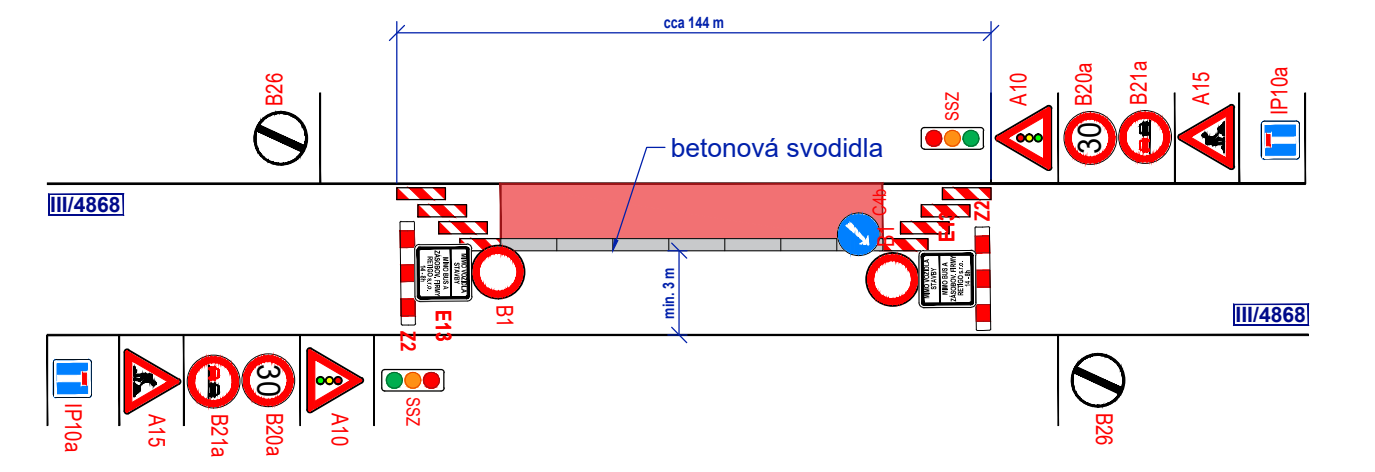


Legenda:

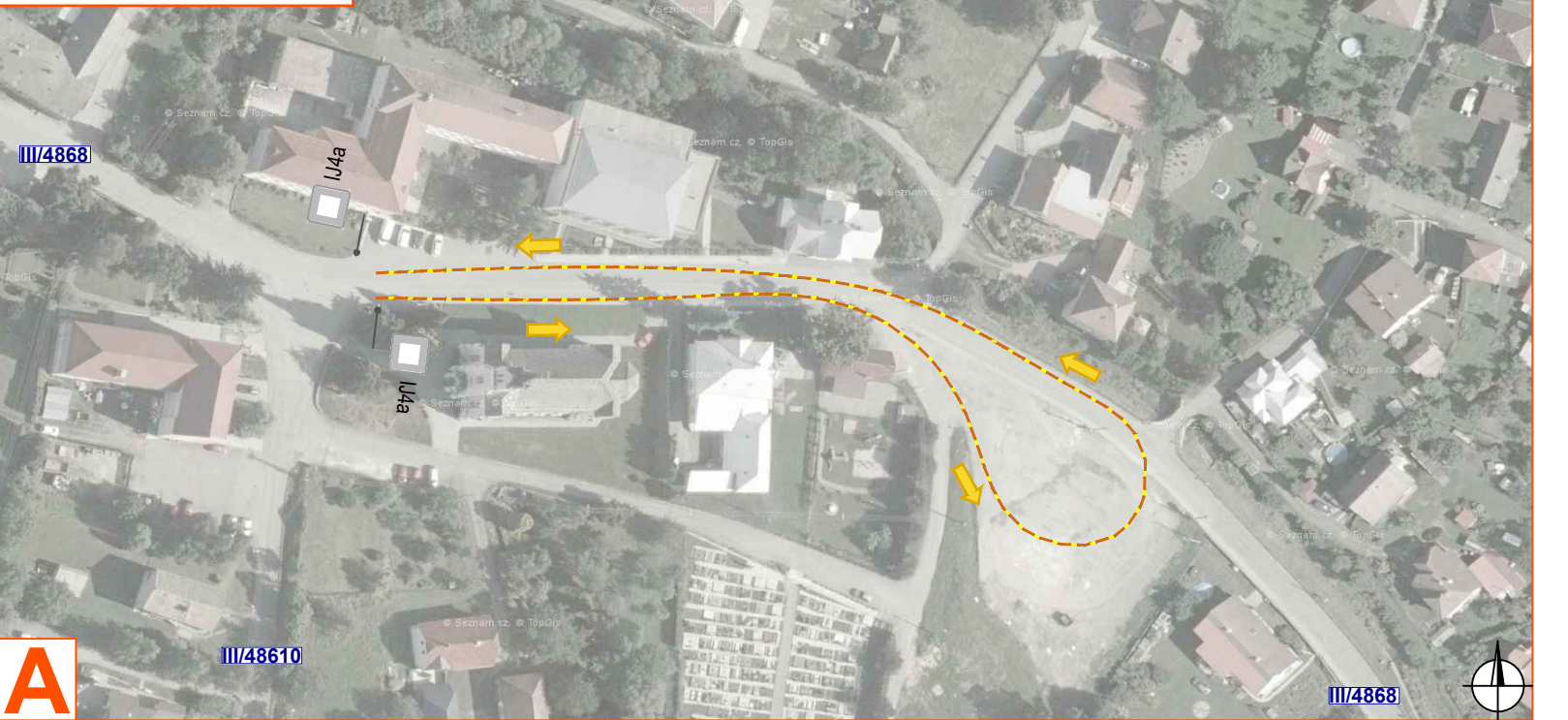
- - pracovní místo
- - objízdná trasa
- - směr jízdy autobusu
- betonová svodidla
- P2 - navržené přechodné vislé dopravní značení
- P2 - stávající vislé dopravní značení
- P2 - zrušené/přesunutá stávající vislé dopravní značení

SCHÉMA PRŮJEZDU PRACOVNÍM MÍSTEM

- délka záboru cca 144 m
- průjezdová šířka komunikace podél záboru min. 3 m
- vozidla řízená kyvadlově světelným signalizačním zařízením
- E13 text "MIMO VOZIDLA STAVBY / MIMO BUS A ZÁSOBOVÁNÍ FIRMY RETIGO s.r.o. 14 - 8h"



OTÁČENÍ AUTOBUSU



Souhlasíme s přechodnou úpravou, uzavírkou a zvláštním užíváním pozemní komunikace. V souladu s ustanovením § 36 odst. 3 zák. č. 500/2004 Sb. Správního řádu se vzdáváme práva vyjádřit se k podkladům rozhodnutí.

Dopravní značení, které bude v rozporu s přechodným dopravním značením bude dočasně zneplatněno.

VYPRACOVAL	ZAVADIL	<i>Zavadil</i>	NVB LINE
KONTROLOVAL	JANATA	<i>Janata</i>	
INVESTOR	ŘSZK, p.o.		NVB LINE s.r.o. Cukrovar 716 768 21 Klatovice www.nvbline.cz zavadil@nbvline.cz tel: 778 973 109
ZHOTOVITEL	COMMODUM, spol. s r.o.		
STAVBA	SILNICE III/4868 ROŽNOV POD RADHOŠTĚM UL. VIDEČSKÁ, OBNOVA ZÁCHYTNÉHO SYSTÉMU		VÝKRES 1070 x 297
	DOPRAVNÍ INŽENYRSKÁ OPATŘENÍ - UPLNÁ UZAVÍRKA - VČ. BUS		
PŘECHODNÁ ÚPRAVA PROVOZU			DATUM 17. 8. 2023
			NAŠE ZN. ZK-23-0858