

dne **2. 11. 2023** od **7:45** do **11:15** hodin

---

**Plánovaná odstávka zahrnuje tyto lokality:****Rožnov pod Radhoštěm (okres Vsetín)**

Uhliska: č. p. 422, 1074

**Valašská Bystřice (okres Vsetín)**

č. p. 49, 85, 161, 162, 168, 169, 170, 171, 173, 189, 190, 199, 233, 266, 285, 328, 482, 485, 521, 577, 583,  
602, 611, 613, 626, 671, 672, 673, 675, 676, 677, 708, 714, 732, 757, 759, 768, 801, 805, 806

č. ev. 5, 6, 106

kat. území **Valašská Bystřice** (kód **776254**): parcelní č. 3378/2

**Vidče (okres Vsetín)**

č. p. 148, 163, 346, 404

---

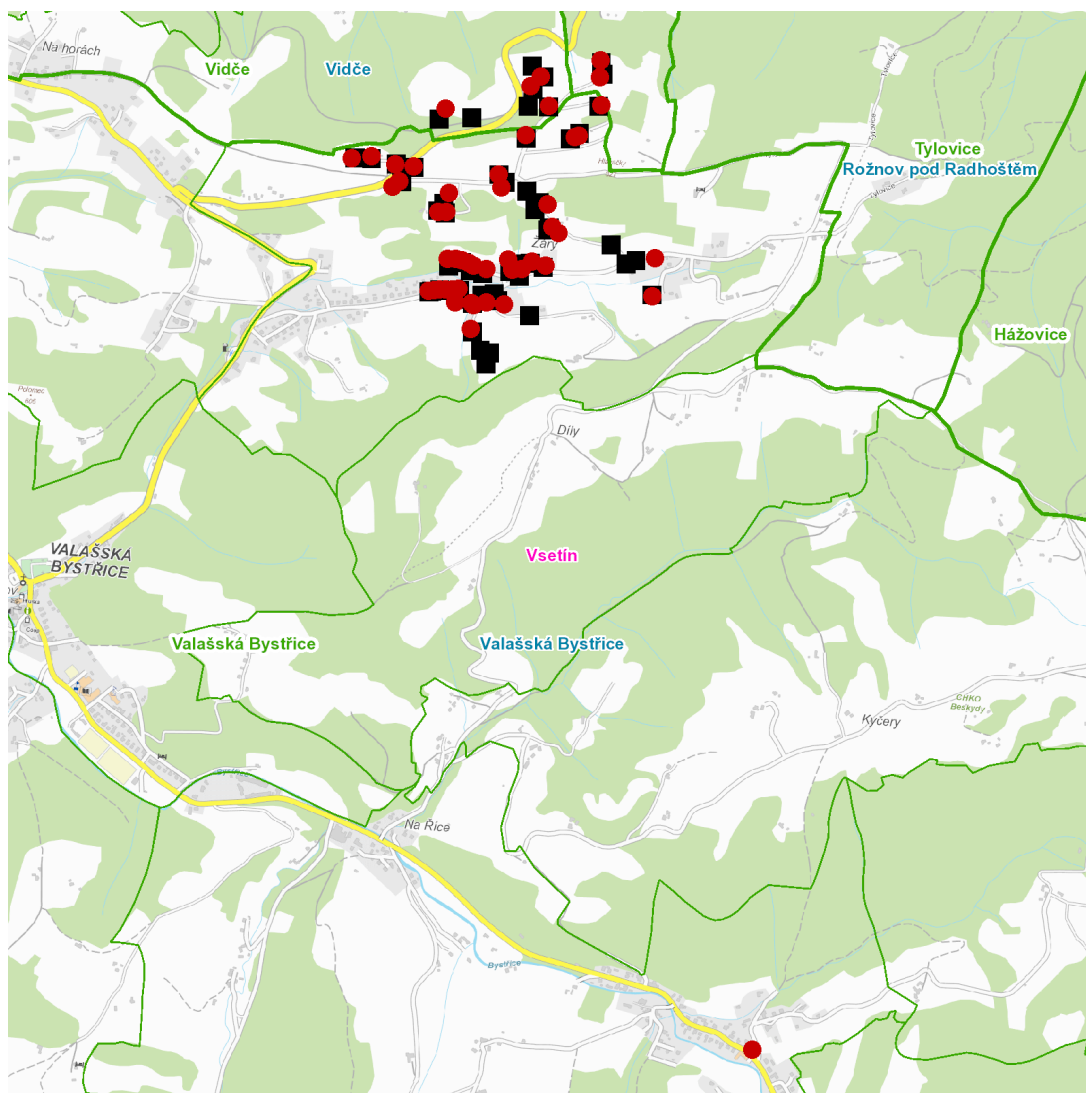
**UPOZORNĚNÍ**

**Dotčené zařízení distribuční soustavy je nutné i v době odstávky považovat za zařízení pod napětím**, a proto vás žádáme o dodržení všech zásad bezpečnosti a provedení opatření potřebných k zamezení případných škod na zdraví a majetku. | Provozovatelé výroben elektřiny jsou povinni zajistit přerušení dodávky elektřiny z výroby do vypnutého úseku distribuční soustavy.

---

**NEJDE VÁM ELEKTŘINA...**

**TIP:** Registrujte se zdarma na [www.cezdistribuce.cz/sluzba](http://www.cezdistribuce.cz/sluzba) a informace o odstávkách elektřiny budete dostávat e-mailem nebo SMS. U poruch zasíláme SMS s předpokládanou dobou obnovení dodávek. | Aktuální stav dodávek elektřiny na konkrétní adrese zjistíte snadno, rychle a bez registrace na portále **Bez Štávy** ([www.bezstavy.cz](http://www.bezstavy.cz)).

**dne 2. 11. 2023 od 7:45 do 11:15 hodin****Orientační mapový podklad odstávkou dotčených lokalit****VYSVĚTLIVKY**

- – adresy dotčené odstávkou elektřiny
- – místa připojení k elektrické síti dotčená odstávkou

**INFORMACE ZASLÁNA**

IDDS: epqbwzr (Město Rožnov pod Radhoštěm)

IDDS: ftibhmt (Obec Valašská Bystřice)

IDDS: 8qjbrsm (Obec Vidče)