

dne **7. 5. 2025** od **7:30** do **19:30** hodin

Plánovaná odstávka zahrnuje tyto lokality:**Vidče (okres Vsetín)**

č. p. 16, 28, 44, 53, 56, 58, 60, 61, 62, 63, 66-75, 77, 80-87, 89, 91, 104, 137, 143, 145, 149, 152, 155, 156, 167, 168, 169, 171, 172, 179, 180, 183, 184, 185, 187, 195, 198, 202, 205, 207, 210, 212, 213, 215, 222, 225, 226, 230, 233, 234, 237, 238, 239, 244, 245, 264, 269, 272, 273, 281, 284, 286, 287, 289-295, 306, 308, 313, 314, 317, 319, 320, 324, 326, 329, 335, 341, 342, 348, 351, 355, 360, 367, 368, 374, 378, 380, 382, 383, 385-389, 395, 396, 399, 402, 403, 406, 408, 409, 412, 413, 417, 421, 425, 427, 433, 437, 454, 455, 463, 465, 470, 475, 479, 480, 483, 486, 487, 490, 495, 502, 503, 509, 514, 521, 525, 529, 530, 532, 542, 546, 551, 552, 555, 559, 562, 565, 566, 573, 581, 582, 587, 600, 610, 612, 620, 629, 630, 631, 642

č. ev. 21

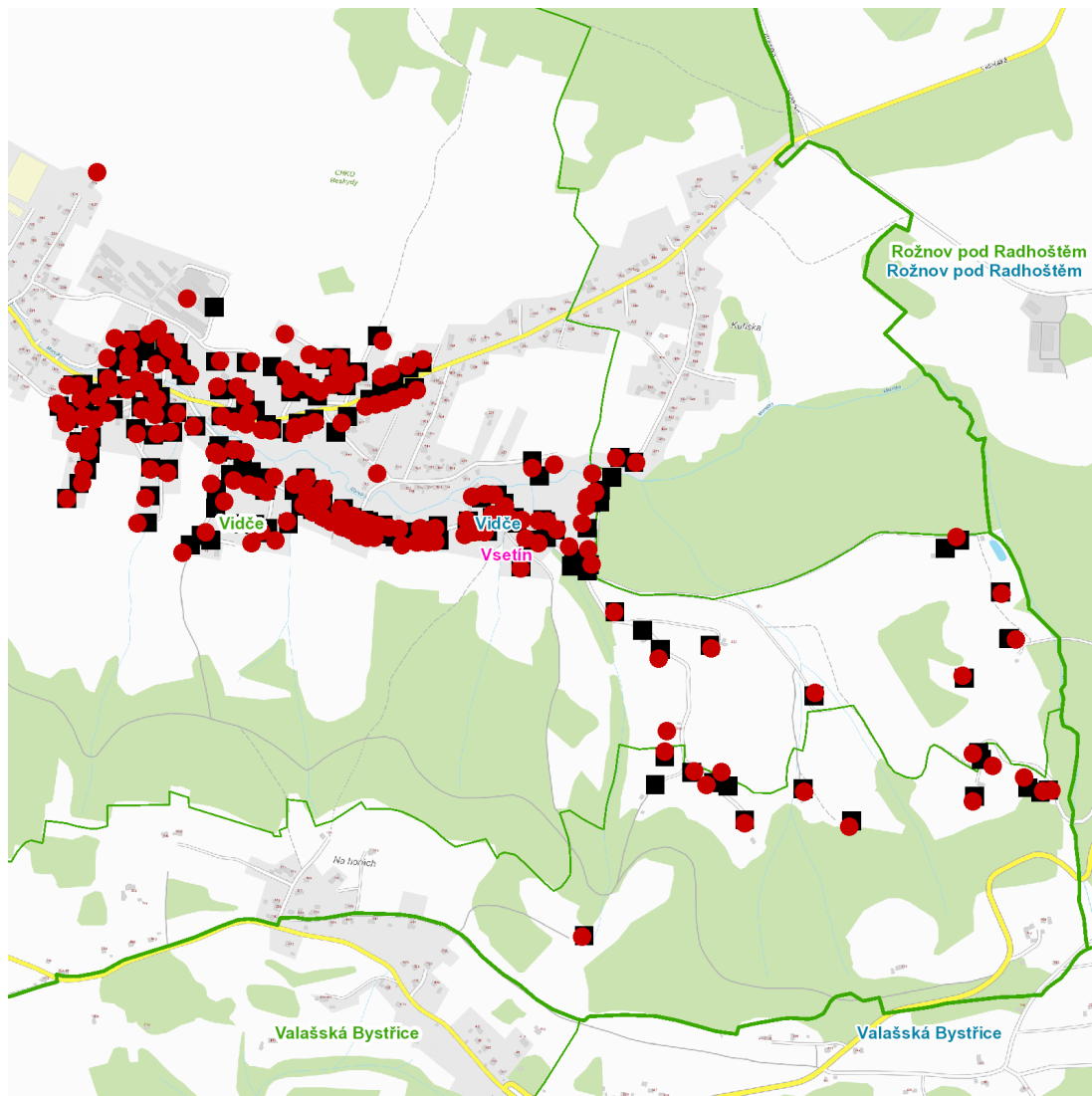
kat. území **Vidče** (kód **781525**): **parcelní č.** 324/1, 339/1, 681, 1131, 1198/16, 1626/1, 1634/1, 1778/3, 1796/1, 1887/2, 1927/4, 1943/1, 1944/8, 2826/1

UPOZORNĚNÍ

Dotčené zařízení distribuční soustavy je nutné i v době odstávky považovat za zařízení pod napětím, a proto vás žádáme o dodržení všech zásad bezpečnosti a provedení opatření potřebných k zamezení případných škod na zdraví a majetku. | Provozovatelé výroben elektřiny jsou povinni zajistit přerušeni dodávky elektřiny z výroby do vypnutého úseku distribuční soustavy.

NEJDE VÁM ELEKTŘINA...

TIP: Registrujte se zdarma na www.cezdistribuce.cz/sluzba a informace o odstávkách elektřiny budete dostávat e-mailem nebo SMS. U poruch zasíláme SMS s předpokládanou dobou obnovení dodávek. | Aktuální stav dodávek elektřiny na konkrétní adrese zjistíte snadno, rychle a bez registrace na portále **Bez Šťávy** (www.bezstavy.cz).

dne 7. 5. 2025 od 7:30 do 19:30 hodin**Orientační mapový podklad odstávkou dotčených lokalit****VYSVĚTLIVKY**

- – adresy dotčené odstávkou elektřiny
- – místa připojení k elektrické síti dotčená odstávkou

INFORMACE ZASLÁNA

IDDS: 8qjbrsm (Obec Vidče)