

dne **14. 4. 2025** od **7:45** do **11:15** hodin

Plánovaná odstávka zahrnuje tyto lokality:**Vidče (okres Vsetín)**

č. p. 2, 4, 10, 11, 12, 17, 22, 59, 110, 119, 123, 124, 127, 166, 189, 197, 199, 214, 217, 227, 253, 255, 256, 260, 265, 266, 277, 278, 290, 303, 305, 315, 318, 325, 332, 333, 345, 398, 411, 438, 492, 493, 494, 496, 517, 520, 558, 588, 603, 618

č. ev. 4, 26

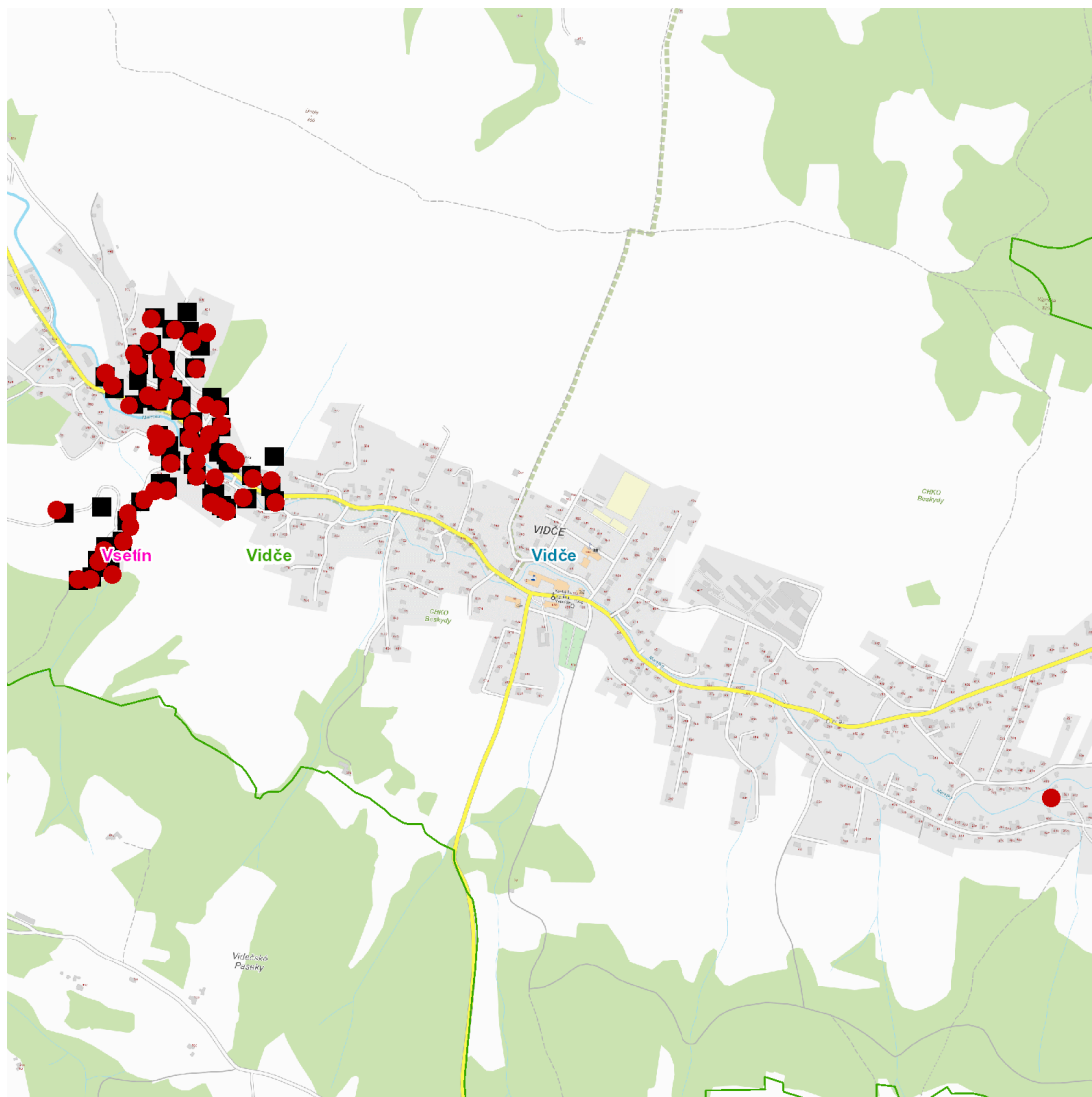
kat. území **Vidče** (kód **781525**): parcelní č. 79/3,79/4, 575/2, 858/2

UPOZORNĚNÍ

Dotčené zařízení distribuční soustavy je nutné i v době odstávky považovat za zařízení pod napětím, a proto vás žádáme o dodržení všech zásad bezpečnosti a provedení opatření potřebných k zamezení případných škod na zdraví a majetku. | Provozovatelé výroben elektřiny jsou povinni zajistit přerušeni dodávky elektřiny z výroby do vypnutého úseku distribuční soustavy.

NEJDE VÁM ELEKTŘINA...

TIP: Registrujte se zdarma na www.cezdistribuce.cz/sluzba a informace o odstávkách elektřiny budete dostávat e-mailem nebo SMS. U poruch zasíláme SMS s předpokládanou dobou obnovení dodávek. | Aktuální stav dodávek elektřiny na konkrétní adrese zjistíte snadno, rychle a bez registrace na portále **Bez Štávy** (www.bezstavy.cz).

dne 14. 4. 2025 od 7:45 do 11:15 hodin**Orientační mapový podklad odstávkou dotčených lokalit****VYSVĚTLIVKY**

- – adresy dotčené odstávkou elektřiny
- – místa připojení k elektrické síti dotčená odstávkou

INFORMACE ZASLÁNA

IDDS: 8qjbrsm (Obec Vidče)