

dne **16. 8. 2024** od **7:30** do **14:00** hodin

Plánovaná odstávka zahrnuje tyto lokality:**Rožnov pod Radhoštěm (okres Vsetín)**

Meziříčská: č. p. 2311

Střítež nad Bečvou (okres Vsetín)

č. p. 20, 58, 88, 89, 93, 94, 95, 110, 112, 139, 167, 306

č. ev. 2

Valašská Bystřice (okres Vsetín)

č. p. 66, 68, 99, 136

Velká Lhota (okres Vsetín)

č. p. 67, 86, 107, 141

kat. území **Velká Lhota u Valašského Meziříčí (kód 778541)**: parcelní č. 1010/3

Vidče (okres Vsetín)

č. p. 139, 140, 141

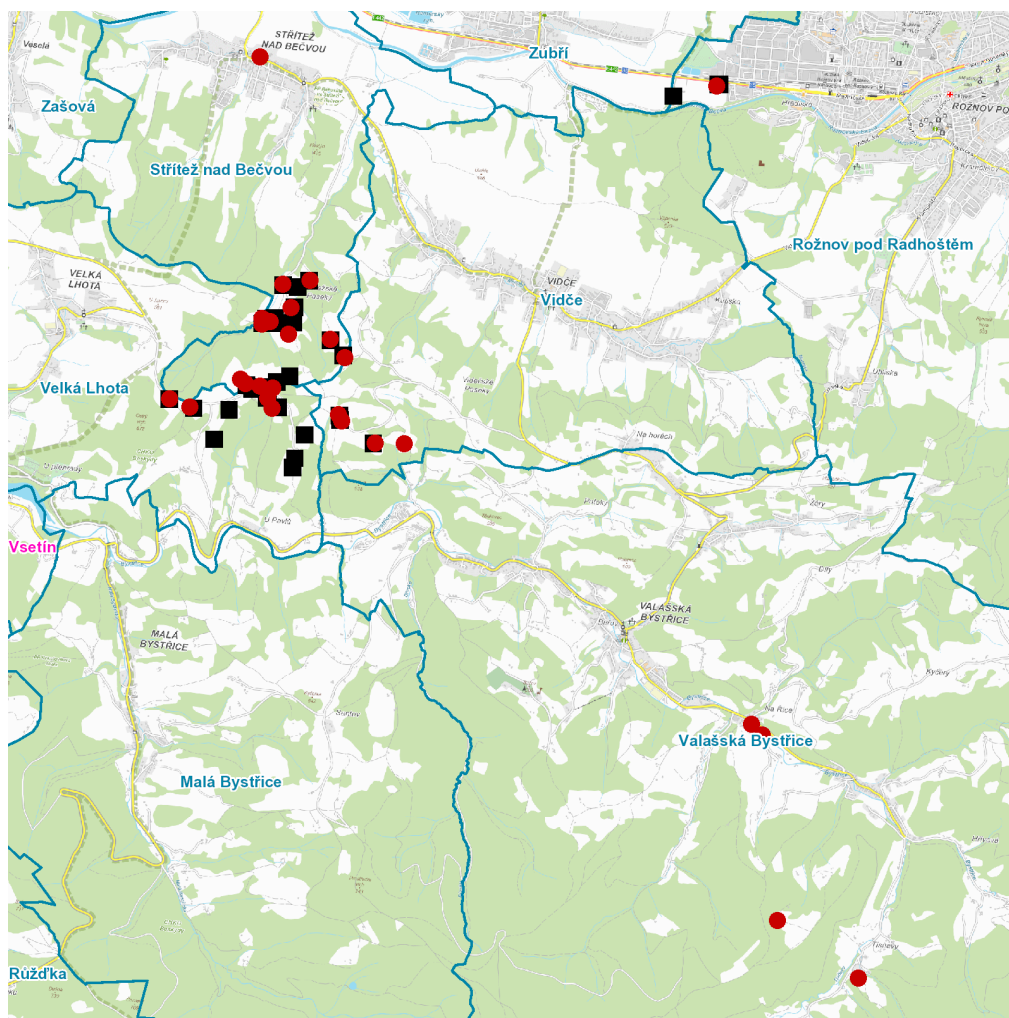
kat. území **Vidče (kód 781525)**: parcelní č. 2234/6

UPOZORNĚNÍ

Dotčené zařízení distribuční soustavy je nutné i v době odstávky považovat za zařízení pod napětím, a proto vás žádáme o dodržení všech zásad bezpečnosti a provedení opatření potřebných k zamezení případných škod na zdraví a majetku. | Provozovatelé výroben elektřiny jsou povinni zajistit přerušení dodávky elektřiny z výroby do vypnutého úseku distribuční soustavy.

NEJDE VÁM ELEKTŘINA...

TIP: Registrujte se zdarma na www.cezdistribuce.cz/sluzba a informace o odstávkách elektřiny budete dostávat e-mailem nebo SMS. U poruch zasíláme SMS s předpokládanou dobou obnovení dodávek. | Aktuální stav dodávek elektřiny na konkrétní adrese zjistíte snadno, rychle a bez registrace na portále **Bez Štávy** (www.bezstavy.cz).

dne 16. 8. 2024 od 7:30 do 14:00 hodin

Orientační mapový podklad odstávkou dotčených lokalit

VYSVĚTLIVKY

- – adresy dotčené odstávkou elektřiny
- – místa připojení k elektrické síti dotčená odstávkou

INFORMACE ZASLÁNA

IDDS: epqbwzr (Město Rožnov pod Radhoštěm)

IDDS: jqbbyv5 (Obec Střítež nad Bečvou)

IDDS: ftibhmt (Obec Valašská Bystřice)

IDDS: uaaatu2 (Obec Velká Lhota)

IDDS: 8qjbrsm (Obec Vidče)