

dne **25. 7. 2024** od **7:30** do **14:00** hodin

**Plánovaná odstávka zahrnuje tyto lokality:****Rožnov pod Radhoštěm (okres Vsetín)**

Videčská: č. p. 2886

**Střítež nad Bečvou (okres Vsetín)**

č. p. 3, 96

č. ev. 26

**Vidče (okres Vsetín)**

č. p. 1-7, 10, 11, 12, 13, 15, 17, 18, 19, 20, 22-27, 29-43, 45, 47-52, 54, 55, 57, 59, 93, 94, 96-103, 106-119, 123, 124, 126, 127, 128, 129, 131, 132, 133, 134, 144, 146, 147, 150, 151, 155, 157, 158, 159, 160, 162, 166, 167, 171, 172, 174, 177, 178, 181, 189, 190, 191, 194-199, 201, 212-219, 222, 227, 228, 236-241, 243, 244, 248-256, 258-263, 265, 266, 267, 270, 271, 275, 277, 278, 279, 282, 290, 292, 293, 294, 301-307, 309, 310, 311, 312, 314, 315, 316, 318, 325, 327, 329, 331, 332, 333, 334, 338, 339, 340, 345, 347, 348, 350, 359, 361-365, 369, 370, 372, 373, 375, 377, 379, 381, 383, 384, 391, 394, 397, 398, 400, 401, 405, 407, 410, 411, 414, 416, 418, 420, 422, 423, 428, 429, 430, 432, 434, 436, 438, 439, 441-445, 447, 448, 449, 450, 452, 453, 456, 457, 458, 460, 461, 462, 464, 465, 466, 468, 469, 471, 473, 474, 477, 481, 482, 484, 485, 489, 492, 493, 494, 496, 500, 506, 507, 508, 510, 512, 515-521, 523, 524, 526, 527, 529, 531, 532, 535, 540, 542, 543, 544, 545, 549, 551, 552, 554, 556, 557, 558, 560, 564, 567, 571, 573, 575-580, 583, 584, 586, 588, 592, 594, 597, 598, 600, 603-607, 611-615, 618, 621, 622, 627, 629, 630, 633, 634, 635, 636, 648, 650, 663

č. ev. 4, 13, 21, 26

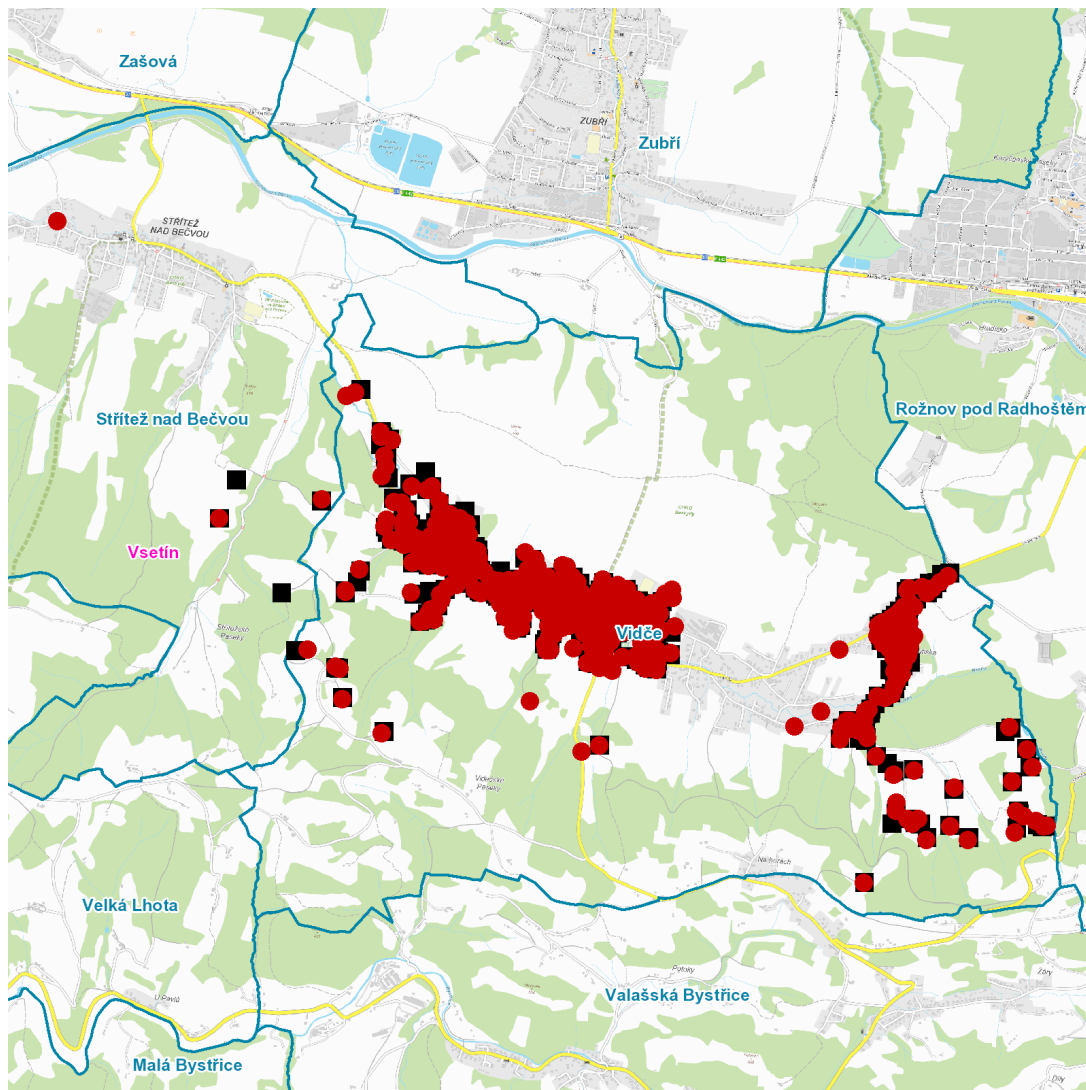
kat. území **Vidče** (kód **781525**): **parcelní č.** 79/3,79/4, 220/1, 397/38, 430/14, 430/15, 430/17, 430/20, 445/18, 462/1, 464/6, 470/6, 560/3, 575/2, 745/1, 896, 995, 1011/1, 1011/2, 1052/15, 1063/1, 1068/10, 1068/11, 1083/9, 1099/4, 1099/6, 1100/4, 1560/14, 1576/26, 1626/1, 1634/1, 1778/3, 1796/1, 2807/1, 2826/1, 2846/1

**UPOZORNĚNÍ**

**Dotčené zařízení distribuční soustavy je nutné i v době odstávky považovat za zařízení pod napětím**, a proto vás žádáme o dodržení všech zásad bezpečnosti a provedení opatření potřebných k zamezení případných škod na zdraví a majetku. | Provozovatelé výroben elektřiny jsou povinni zajistit přerušení dodávky elektřiny z výroby do vypnutého úseku distribuční soustavy.

**NEJDE VÁM ELEKTŘINA...**

**TIP:** Registrujte se zdarma na [www.cezdistribuce.cz/sluzba](http://www.cezdistribuce.cz/sluzba) a informace o odstávkách elektřiny budete dostávat e-mailem nebo SMS. U poruch zasíláme SMS s předpokládanou dobou obnovení dodávek. | Aktuální stav dodávek elektřiny na konkrétní adrese zjistíte snadno, rychle a bez registrace na portále **Bez Šťávy** ([www.bezstavy.cz](http://www.bezstavy.cz)).

**dne 25. 7. 2024 od 7:30 do 14:00 hodin****Orientační mapový podklad odstávkou dotčených lokalit****VYSVĚTLIVKY**

- – adresy dotčené odstávkou elektřiny
- – místa připojení k elektrické síti dotčená odstávkou

**INFORMACE ZASLÁNA**

IDDS: epqbwzr (Město Rožnov pod Radhoštěm)

IDDS: jqbbyv5 (Obec Střítež nad Bečvou)

IDDS: 8qjbrsm (Obec Vidče)