

dne **31. 5. 2024** od **7:45** do **12:00** hodin

**Plánovaná odstávka zahrnuje tyto lokality:****Rožnov pod Radhoštěm (okres Vsetín)**

**Tylovice:** č. p. 1898, 1901, 1903, 1915, 1917, 2785, 2786; č. ev. 28, 280

**Uhliska:** č. p. 422, 1074; č. ev. 229

kat. území **Rožnov pod Radhoštěm** (kód **742937**): parcelní č. 972/2

**Valašská Bystřice (okres Vsetín)**

č. p. 23, 49, 85, 130, 133, 137, 141, 160, 161, 162, 164, 167-171, 173, 174, 175, 179, 185, 188, 189, 190, 199, 200, 206, 207, 209, 213, 221, 228, 233, 235, 239, 251, 252, 253, 254, 264, 266, 283, 285, 297, 298, 299, 307, 311, 314, 323, 328, 347, 348, 358, 359, 382, 386, 387, 389, 390, 402-408, 410-416, 418, 419, 421, 422, 423, 426, 467, 468, 481, 482, 485, 495, 500, 506, 507, 508, 521, 527, 528, 533, 534, 540, 545, 551, 553, 554, 556, 569, 571, 574, 577, 579, 581-585, 597, 602, 611, 613, 619, 621, 626, 646, 651, 652, 653, 655, 656, 668, 669, 671-677, 681, 694, 696, 697, 698, 699, 708, 712, 713, 714, 717, 721, 732, 735, 738, 739, 740, 757, 759, 761, 762, 768, 779, 781, 789, 793, 801, 802, 803, 805, 806, 808

č. ev. 5, 6, 84, 98, 106

kat. území **Valašská Bystřice** (kód **776254**): parcelní č. 3216/19, 3315/2, 3323/35, 3323/48, 3378/2, 3423/3, 4358/2, 4836

**Vidče (okres Vsetín)**

č. p. 148, 163, 186, 193, 200, 211, 224, 268, 280, 346, 404, 426

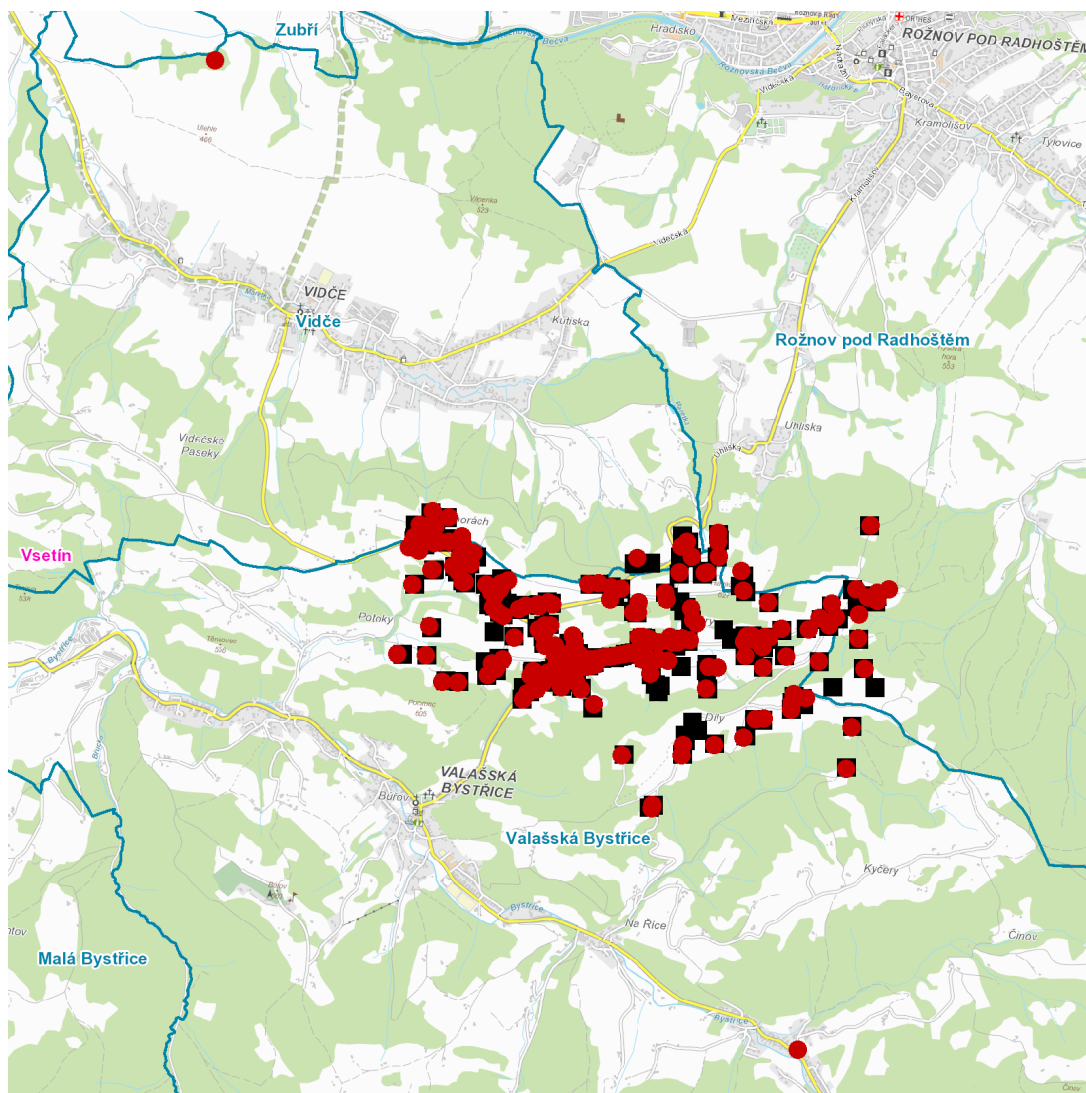
kat. území **Vidče** (kód **781525**): parcelní č. 939, 1839/2, 1842/6

**UPOZORNĚNÍ**

**Dotčené zařízení distribuční soustavy je nutné i v době odstávky považovat za zařízení pod napětím**, a proto vás žádáme o dodržení všech zásad bezpečnosti a provedení opatření potřebných k zamezení případných škod na zdraví a majetku. | Provozovatelé výroben elektřiny jsou povinni zajistit přerušeni dodávky elektřiny z výroby do vypnutého úseku distribuční soustavy.

**NEJDE VÁM ELEKTŘINA...**

**TIP:** Registrujte se zdarma na [www.cezdistribuce.cz/sluzba](http://www.cezdistribuce.cz/sluzba) a informace o odstávkách elektřiny budete dostávat e-mailem nebo SMS. U poruch zasíláme SMS s předpokládanou dobou obnovení dodávek. | Aktuální stav dodávek elektřiny na konkrétní adrese zjistíte snadno, rychle a bez registrace na portále **Bez Štávy** ([www.bezstavy.cz](http://www.bezstavy.cz)).

**dne 31. 5. 2024 od 7:45 do 12:00 hodin****Orientační mapový podklad odstávkou dotčených lokalit****VYSVĚTLIVKY**

- – adresy dotčené odstávkou elektřiny
- – místa připojení k elektrické síti dotčená odstávkou

**INFORMACE ZASLÁNA**

IDDS: epqbwzr (Město Rožnov pod Radhoštěm)

IDDS: ftbhmt (Obec Valašská Bystřice)

IDDS: 8qjbrsm (Obec Vidče)