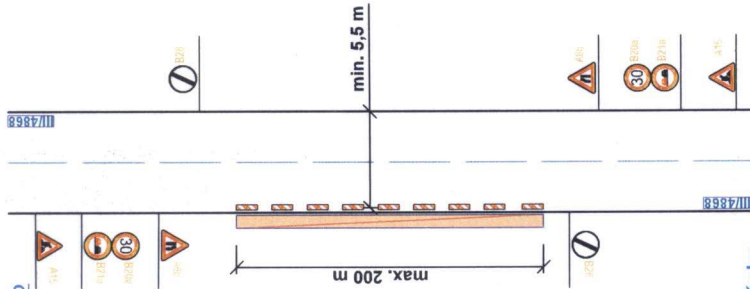


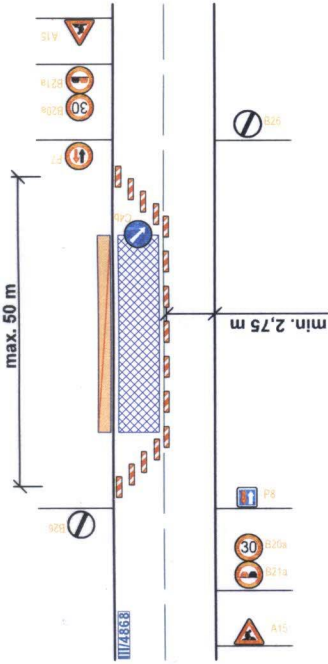
Pohyblivé pracovní místo

- délka pracovního místa max. 200 m
- realizace chodníku
- obousměrný provoz zachován



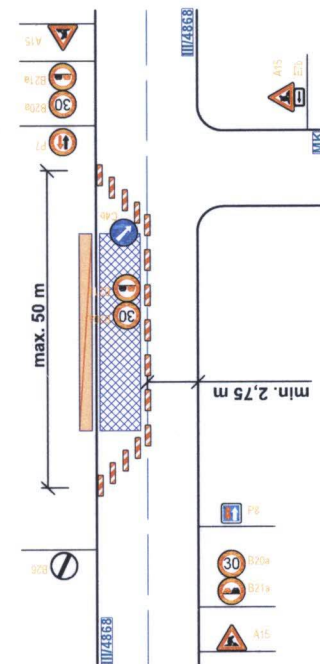
Pohyblivé pracovní místo

- délka pracovního místa max. 50 m
- realizace chodníku
- doprava regulována SDZ P7 a P8



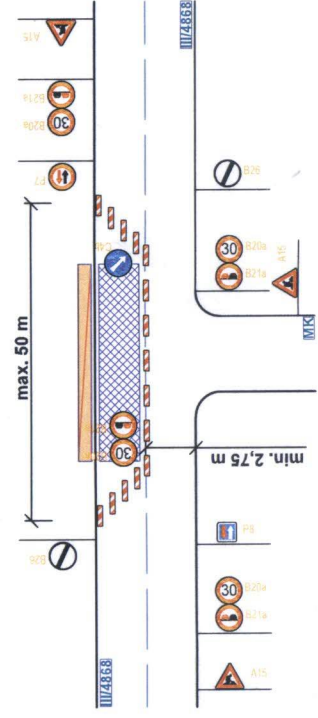
Pohyblivé pracovní místo

- délka pracovního místa max. 50 m
- realizace chodníku
- doprava regulována SDZ P7 a P8



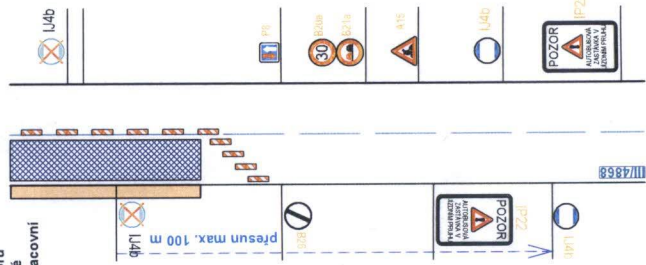
Pohyblivé pracovní místo

- délka pracovního místa max. 50 m
- realizace chodníku
- doprava regulována SDZ P7 a P8



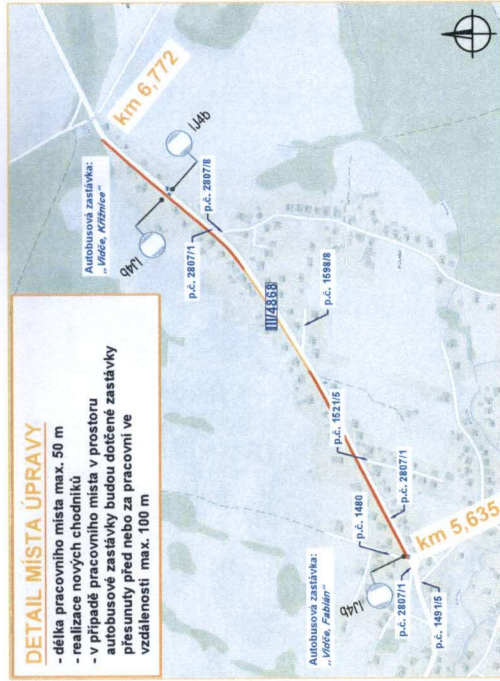
Přesun autobusové zastávky

- v případě pracovního místa v prostoru autobusové zastávky budou dotčené zastávky přesunuty před nebo za pracovní ve vzdálenosti max. 100 m



DETAIL MÍSTA ÚPRAVY

- délka pracovního místa max. 50 m
- realizace nových chodníků
- v případě pracovního místa v prostoru autobusové zastávky budou dotčené zastávky přesunuty před nebo za pracovní ve vzdálenosti max. 100 m



Souhlasíme s předchodnou úpravou provozu, uzavírkou pozemní komunikace. V souladu s ustanovením § 36 odst. 3 zák. č. 500/2004 Sb. Správního řádu se vzdáváme práva vyjádřit se k podkladům rozhodnutí.

Dopravní značení, které bude v rozporu s předchodným dopravním značením bude dočasně zakryto.
Předchodné dopravní značení (dále PDZ) na silnicích I. třídy bude provedeno v základní velikosti folii tř. 2 (příp. tř. 3) a na pozemních komunikacích nižších tříd bude PDZ provedeno v základní velikosti folii tř. 1. PDZ bude osazeno dle TP 66.

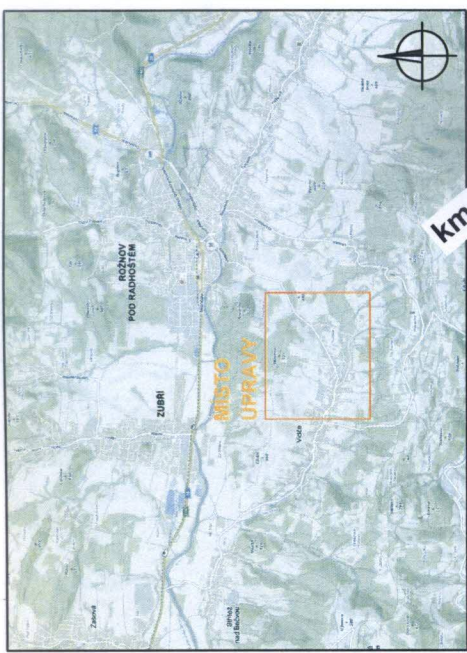
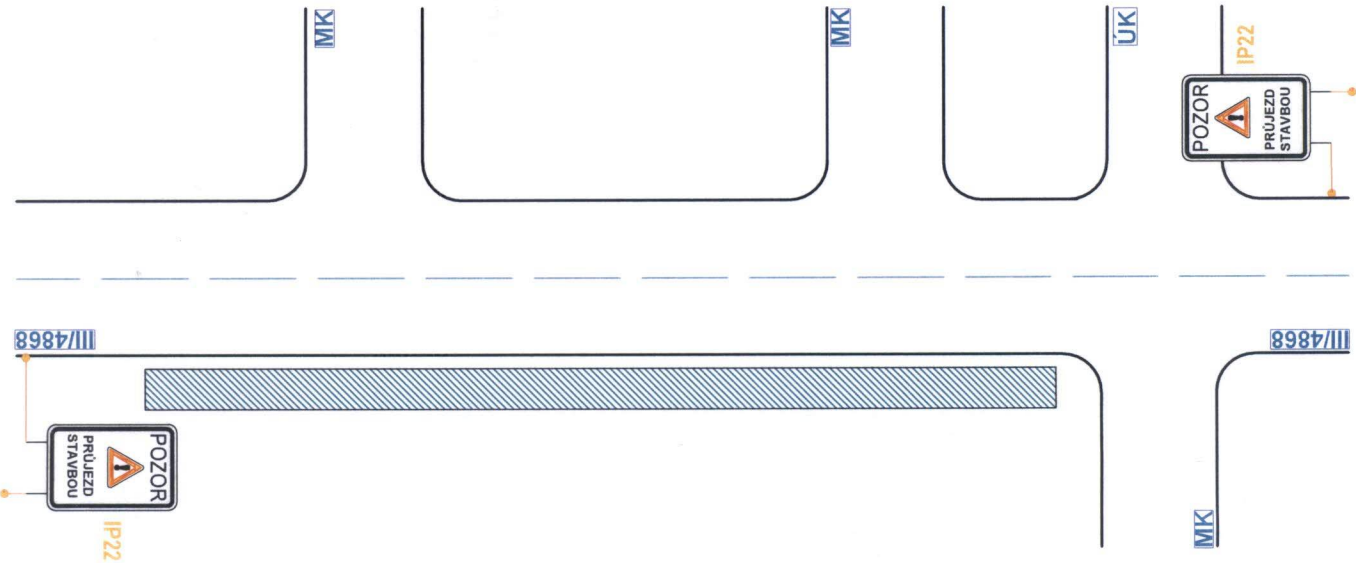
Legenda:

- volný prostor
- pracovní místo
- navrhované dopravní značení
- stávající dopravní značení
- zrušené stávající dopravní značení

VYPRACOVAL	VAŠUT
KONTROLOVAL	JANÁTA
INVESTOR	OBEC VÍDĚ
ZHOTOVITEL	COMMODUM spol. s r.o.
STAVBA	VÝSTAVBA CHODNÍKU PODEŘ SILNICE III/4868 V OBCI VÍDĚ ÚSEK I.
VYKRES	ÚSEK II.
A3	SITUACE DOPRAVNÍHO OMEZENÍ
DATEM	30. 6. 2020
IMASE ZN.	ZK-30-0868

VÝSTAVBA CHODNÍKU PODEŘ SILNICE III/4868 V OBCI VÍDĚ ÚSEK I.	
VÝSTAVBA CHODNÍKU PODEŘ SILNICE III/4868 V OBCI VÍDĚ ÚSEK II.	
SITUACE DOPRAVNÍHO OMEZENÍ	
DATEM 30. 6. 2020	
IMASE ZN. ZK-30-0868	

Zimní údržba



DETAIL MÍSTA ÚPRAVY
- zimní údržba



Souhlasíme s přechodnou úpravou provozu. V souladu s ustanovením § 36 odst. 3 zák. č. 500/2004 Sb. Správního řádu se vzdáváme práva vyjádřit se k podkladům rozhodnutí.

Dopravní značení, které bude v rozporu s přechodným dopravním značením bude dočasně zakryto.
Přechodné dopravní značení (dále PDZ) na silnicích I. třídy bude provedeno v základní velikosti tř. 2 (příp. tř. 3) a na pozemních komunikacích nižších tříd bude PDZ provedeno v základní velikosti folii tř. 1. PDZ bude osazeno dle TP 66.

Legenda:

- odklízené pracovní místo
- navržené dopravní značení
- stávající dopravní značení
- zrušené stávající dopravní značení

VYPRACOVAL	IVAŠUT		
KONTROLOVAL	JANATA		
INVESTOR	OBEC VIDČE		
ZHOTOVITEL	COMMODUM spol. s r.o.		
STAVBA	VÝSTAVBA CHODNIKU PODEĚL SILNICE III/4868 V OBCI VIDČE ÚSEK I., ÚSEK II.		
VÝKRES	SITUACE DOPRAVNÍHO OMEZENÍ		
A3	- ZIMNÍ ÚDRŽBA		
PŘECHODNÁ ÚPRAVA PROVOZU		DATUM	3. 7. 2020
		NAŠE ZN.	ZK-20-0688

