

Legenda:

- objízdná trasa
- pracovní místo
- navržené přechodné svítivé dopravní značení
- stávající svítivé dopravní značení
- zrušené stávající svítivé dopravní značení

Souhlasíme s přechodnou úpravou provozu, uzavírkou, zvláštním užíváním pozemní komunikace a objízdnou trasou. V souladu s ustanovením § 36 odst. 3 zák. č. 360/2004 Sb. Správní řád se vzájemně práva vjezdů se k posádkám rozhodnutí.

Dopravní značení, které bude v rozporu s přechodným dopravním značením bude dočasné zakryto.

Přechodné dopravní značení (dále PDZ) na silnicích I. třídy bude provedeno v základní velikosti (dále ZV) a PDZ provedeno v základní velikosti (dále ZV) a PDZ provedeno v základní velikosti (dále ZV).

Tr. I. PDZ bude označeno dle TP 66.

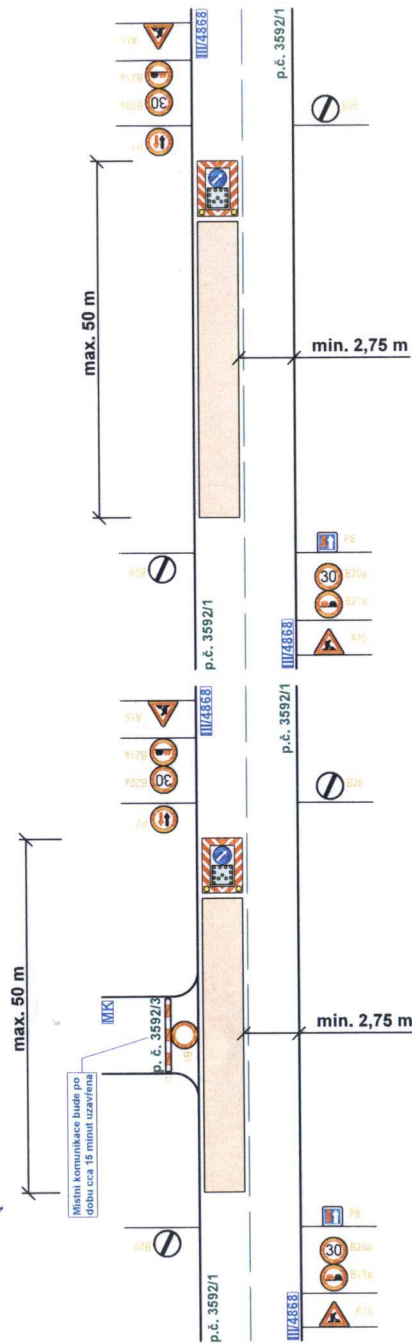
VYPRACOVAL	VASUT
KONTROLOVAL	JANATA
INVESTOR	REZK, p.o.
ZHOTOVITEL	COLAS CZ, a.s.
STAVBA	SILNICE III/4668 VIDČE - ROŽNOV P. RADHOŠŤSKÁ, SEDUČ
VÝKRES	SITUAČE DOPRAVNÍHO OMEZENÍ
MAŠKES	JURAJA LUZAVRKA
VEŠTŘENÁ ÚPRAVA	PROJEKCI
DATUM	16. 7. 2020
MAŠKES ZN.	ZK-20-0725

NOVÁ LINE

NOVÁ LINE s.r.o.
Cukrova 718
788 21 Kvasice
www.novajline.cz
tel. 775 414 531

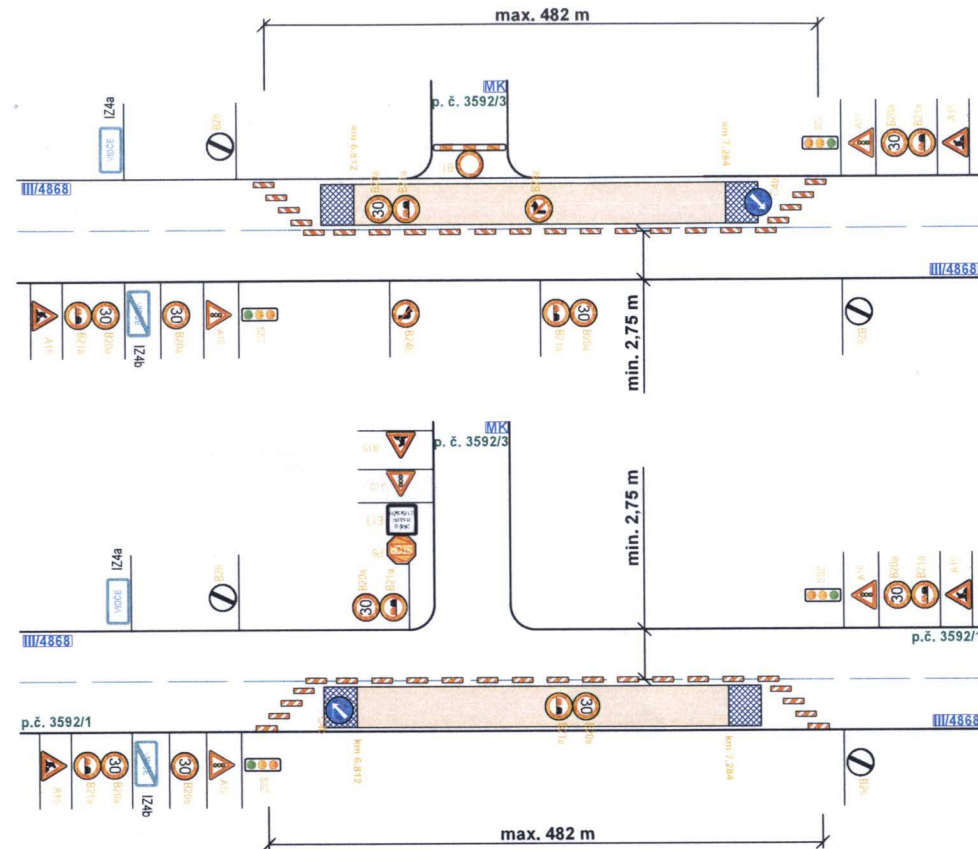
Frézování stávajícího povrchu

- délka pracovního místa max. 50 m
- doprava řízena P 7 a P 8
- zrcadlové otočení pro práce na druhé polovině vozovky



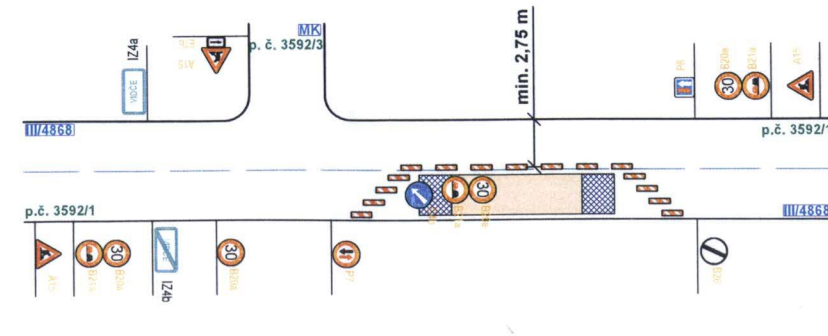
Pracovní místo

- délka pracovního místa max. 482 m
- pokládka nových asfaltových vrstev
- doprava řízena kyvadlově semaforovou soupravou
- pokládka nových asfaltových vrstev



Pohyblivé pracovní místo

- délka pracovního místa max. 60 m
- doprava řízena P 7 a P 8
- zrcadlové otočení pro práce na druhé polovině vozovky



DETAIL MÍSTA ÚPRAVY

- délka pracovního místa max. 482 m
- frézování stávajícího povrchu
- pokládka nových asfaltových vrstev
- doprava řízena kyvadlově semaforovou soupravou
- doprava řízena P 7 a P 8

Legenda:

- pracovní místo
- navržené přechodné svislé dopravní značení
- stávající svislé dopravní značení
- zrušené stávající svislé dopravní značení

Souhlasíme s přechodnou úpravou provozu, uzavírkou a zvláštním užíváním pozemní komunikace. V souladu s ustanovením § 36 odst. 3 zák. č. 500/2004 Sb. Správního řádu se vzdáváme práva vyjádřit se k podkladům rozhodnutí.

Dopravní značení, které bude v rozporu s přechodným dopravním značením bude dočasně zakryto.

Přechodné dopravní značení (dále PDZ) na silnicích I. třídy bude provedeno v základní velikosti folii tř. 2 (příp. tř. 3) a na pozemních komunikacích nižších tříd bude PDZ provedeno v základní velikosti folii tř. 1. PDZ bude osazeno dle TP 66.

VYPRACOVAL	VAŠUT		NVB LINE
KONTRLOVAL	JANATA		
INVESTOR	ŘSZK, p.o.	NVB LINE s.r.o. Cukrovar 716 766 21 Kvasice www.nvbline.cz vasut@nvbline.cz tel. 775 414 531	
ZHOTOVITEL	COLAS CZ, s.s.		
STAVBA	SILNICE III/4868 VIDČE - ROŽNOV P. RADHOŠTĚM, SESUV	DATUM	10. 7. 2020
VÝKRES	SITUACE DOPRAVNÍHO OMEZENÍ ČÁSTEČNÁ UZAVÍRKA	NAŠE ZN.	ZK-20-0725
PŘECHODNÁ ÚPRAVA PROVOZU			