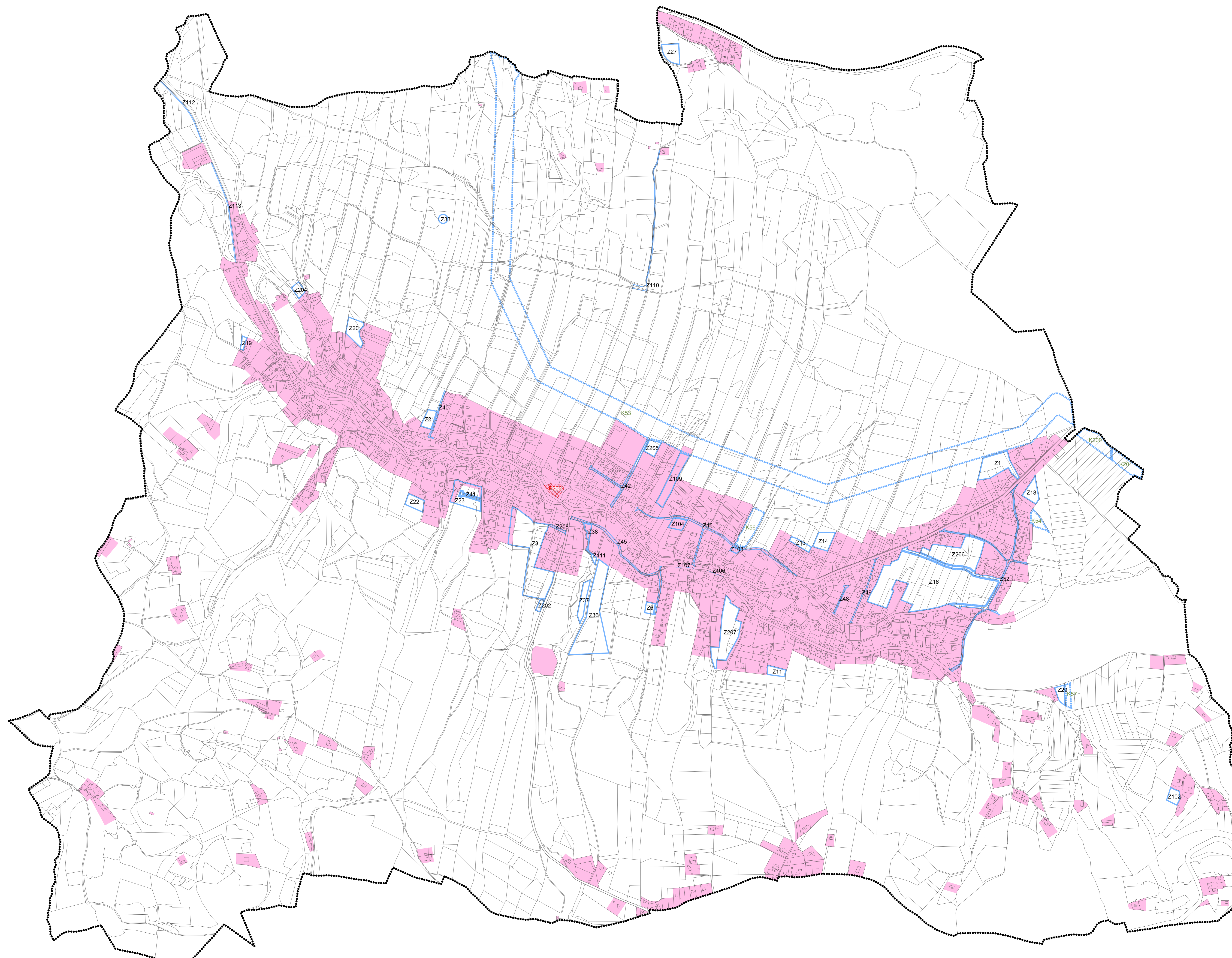


ÚZEMNÍ PLÁN VIDČE

VÝKRES ZÁKLADNÍHO ČLENĚNÍ ÚZEMÍ

Úplné znění po změně č. 2

0 50 100 200 300 400 500 1000m



LEGENDA:

STAV	NÁVRH
	PARCELNÍ KRESBA
	VNITŘNÍ KRESBA PARCEL
	ŘEŠENÉ ÚZEMÍ
	ZASTAVĚNÉ ÚZEMÍ K 01.05.2023
	NÁVRHOVÉ PLOCHY - ZASTAVITELNÉ PLOCHY
	NÁVRHOVÉ PLOCHY - ZMĚNY V KRAJINĚ
	PLOCHY PŘESTAVBY
	OZNAČENÍ ZASTAVITELNÉ PLOCHY
	OZNAČENÍ PLOCHY ZMĚNY V KRAJINĚ
	OZNAČENÍ PLOCHY PŘESTAVBY

Celé řešené území je území s prvky regulačního plánu.

Záznam o účinnosti – Úplné znění Územního plánu Vidče po změně č. 2

Označení správního orgánu, který poslední změnu územního plánu vydal: Zastupitelstvo obce Vidče
 Pořadové číslo poslední změny: 2
 Datum nabylí účinnosti: 23. 7. 2024
 Oprávněné úřední osoby: Otsk úředního razítka:

Ing. Martina Miklénková
 Osoba oprávněná k výkonu územně plánovací činnosti
 č. osvědčení ZOZ: 800021283

Mgr. Pavel Dřida
 Starosta obce Vidče



výtisk č.:

GENERALNÍ PROJEKTANT: sv. architekt s.r.o. IČO 07173971 Na Moráni 1750/4 128 00 Praha 2	VYPRACOVAL: Ing. Lukáš Šavčík autorizovaný architekt ČKA 2854 e-mail: lukas.savcik@sva.cz
OBEDNATEL: ÚZEMNÍ PLÁN VIDČE	Č. ZAKÁDKY: 17_22
ÚZEMNÍ PLÁN VIDČE VÝKRES ZÁKLADNÍHO ČLENĚNÍ ÚZEMÍ - Úplné znění po změně č. 2	DATEL: 06/2024
MĚŘÍTKO: 1:5 000	Č. VÝKRESU: A/II.1