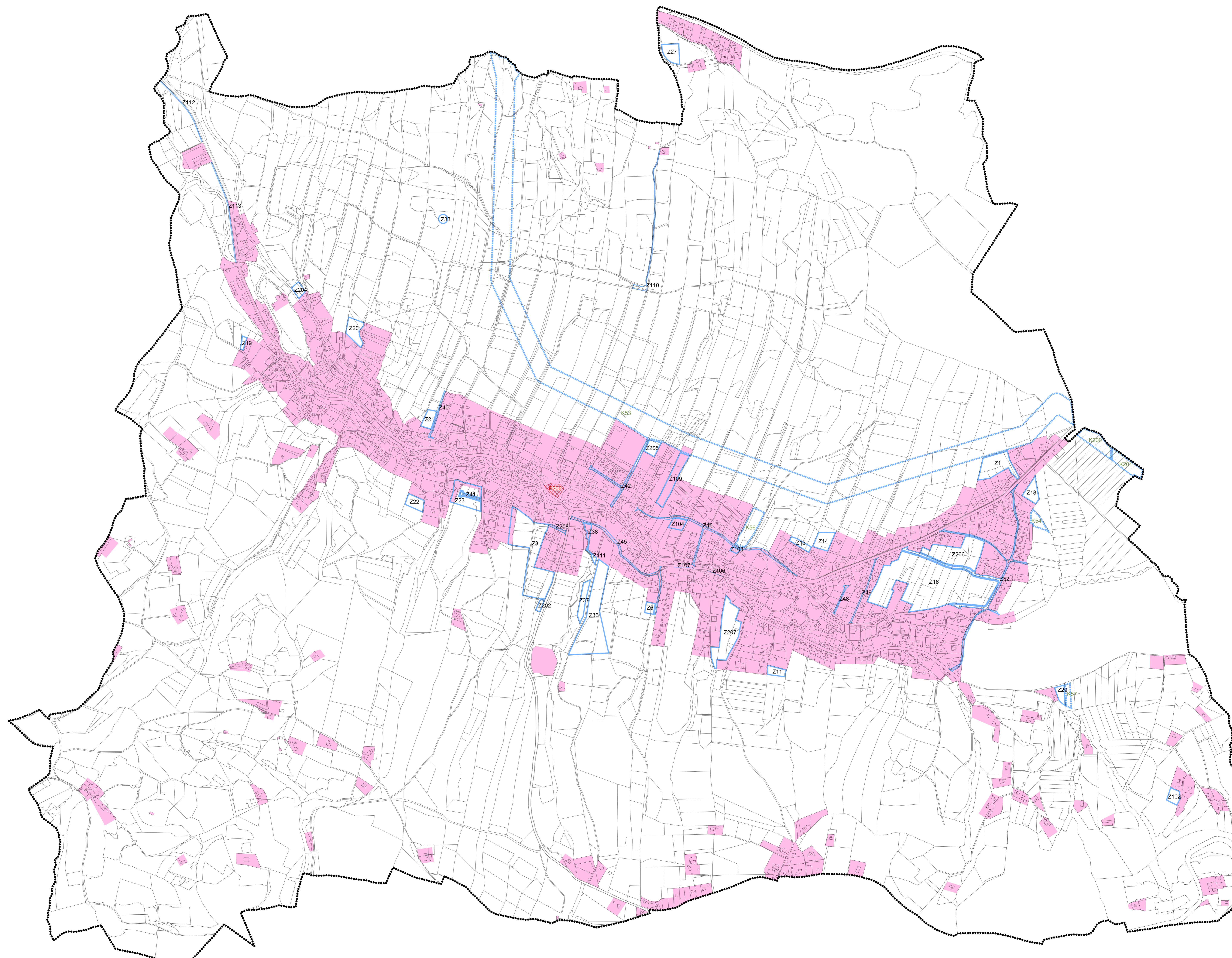


ÚZEMNÍ PLÁN VIDČE

ZMĚNA č. 2 - VÝKRES ZÁKLADNÍHO ČLENĚNÍ ÚZEMÍ

Předpokládaná podoba po vydání změny č. 2

0 50 100 200 300 400 500 1000m



LEGENDA:

| STAV | NÁVRH | PARCELNÍ KRESBA |
|------|-------|---------------------------------------|
| | | PARCELNÍ KRESBA |
| | | VNITŘNÍ KRESBA PARCEL |
| | | ŘEŠENÉ ÚZEMÍ |
| | | ZASTAVĚNÉ ÚZEMÍ K 01.05.2023 |
| | | NÁVRHOVÉ PLOCHY - ZASTAVITELNÉ PLOCHY |
| | | NÁVRHOVÉ PLOCHY - ZMĚNY V KRAJINĚ |
| | | PLOCHY PŘESTAVBY |
| | | OZNAČENÍ ZASTAVITELNÉ PLOCHY |
| | | OZNAČENÍ PLOCHY ZMĚNY V KRAJINĚ |
| | | OZNAČENÍ PLOCHY PŘESTAVBY |

Celé řešené území je území s prvky regulačního plánu.

| | | |
|--|-----------|-----------------------------|
| | výšak č.: | otisk autotlačního razítka: |
|--|-----------|-----------------------------|

| | |
|--|-----------------------------------|
| GENERALNÍ PROJEKTANT: sw architekt s.r.o. IČO 07173971 Na Moráni 1750/4 128 00 Praha 2 ZODPŮVĚRNÝ PROJEKTANT: Ing. László Székely autorizovaný architekt ČMA 2854 email: laszlo.székely@swarchitect.cz | VYPRACOVAL: Martina Šavčíková |
| OBJEDNATEL: OBEC VIDČE | STUPEŇ: DOKUMENTACE PRO VYDÁNÍ |
| ÚZEMNÍ PLÁN VIDČE - ZMĚNA č. 2 VÝKRES ZÁKLADNÍHO ČLENĚNÍ ÚZEMÍ - Předpokládaná podoba po vydání změny č. 2 | Č. ZAKÁDKY: 17_22 |
| MĚŘÍTKO: 1:5 000 | DATUM: 04/2024 |
| Č. VYŘEŠU: A/II.1 | |