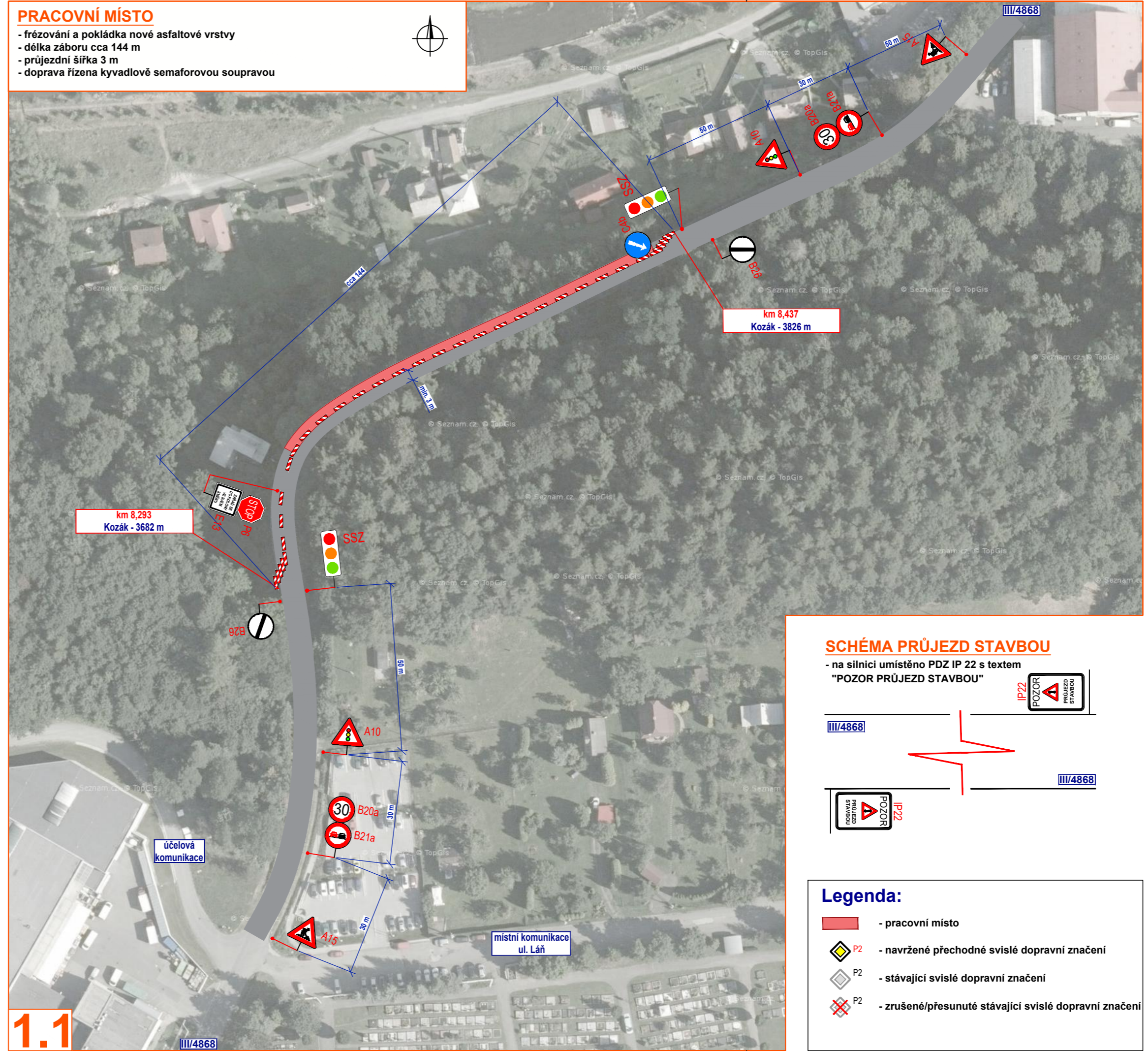


**PRACOVNÍ MÍSTO**  
 - frézování a pokládka nové asfaltové vrstvy  
 - délka záboru cca 144 m  
 - průjezdní šířka 3 m  
 - doprava řízena kyvadlově semaforovou soupravou

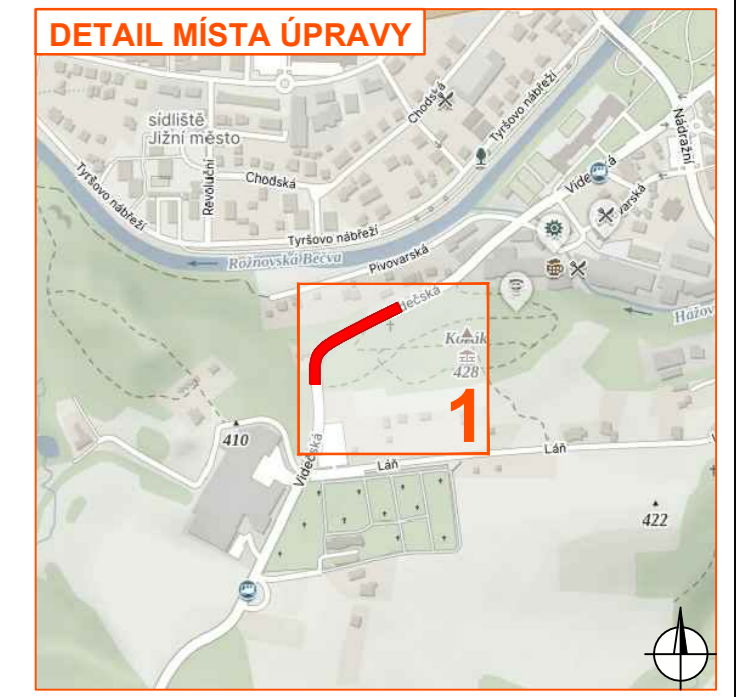


1.2.

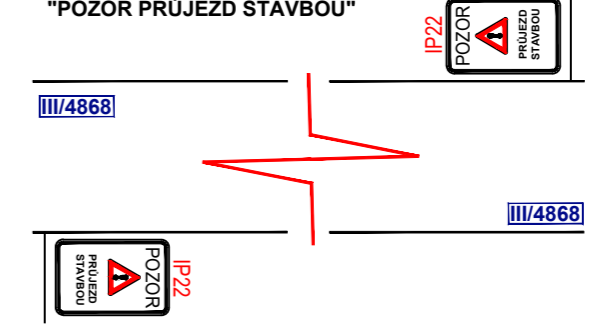
**PRACOVNÍ MÍSTO**  
 - frézování a pokládka nové asfaltové vrstvy  
 - délka záboru cca 144 m  
 - průjezdní šířka 3 m  
 - doprava řízena kyvadlově semaforovou soupravou



1.1



**SCHÉMA PRŮJEZD STAVBOU**  
 - na silnici umístěno PDZ IP 22 s textem "POZOR PRŮJEZD STAVBOU"



- Legenda:**
- pracovní místo
  - navržené přechodné vislé dopravní značení
  - stávající vislé dopravní značení
  - zrušené/přesunutě stávající vislé dopravní značení

Souhlasíme s přechodnou úpravou, uzavírkou a zvláštním užíváním pozemní komunikace. V souladu s ustanovením § 36 odst. 3 zák. č. 500/2004 Sb. Správního řádu se vzdáváme práva vyjádřit se k podkladům rozhodnutí.

Dopravní značení, které bude v rozporu s přechodným dopravním značením bude dočasně zneplatněno.

VYPRACOVAL	ZAVADIL	<i>Zavada</i>	<b>NVB LINE</b>
KONTROLOVAL	JANATA	<i>Janata</i>	
INVESTOR	ŘSZK, p.o.		NVB LINE s.r.o. Cukrovar 716 768 21 Kvasice www.nvblne.cz zavadi@nvblne.cz tel.: 776 973 109
ZHOTOVITEL	COMMODOUM, spol. s r.o.		
STAVBA	SILNICE III/4868; ROŽNOV POD RADHOŠTĚM, UL. VIDEČSKÁ, OBNOVA ZÁCHYTNEHO SYSTÉMU		
VÝKRES	DOPRAVNĚ INŽENÝRSKÁ OPATŘENÍ - FRÉZA A POKLÁDKA		DATUM
700 x 297			17. 8. 2023
PŘECHODNÁ ÚPRAVA PROVOZU			NAŠE ZN.
			ZK-23-0858