

SCHÉMA PRACOVNÍHO MÍSTA - LEVÝ JÍZDNÍ PRUH

- frézování/pokládka povrchu komunikace I/35
- délka záboru max. 610 m
- průjezdová šířka komunikace min. 2,75 m
- vozidla usměrněna pomocí SSZ
- autobusové zastávky "Střítež n. Bečvou, rozc." (ze směru Zubří) budou přemístěny za pracovní místo ve směru na Zubří
- v případě tvorby kolon budou vozidla zastavována proškolenými osobami s vysíláčkami

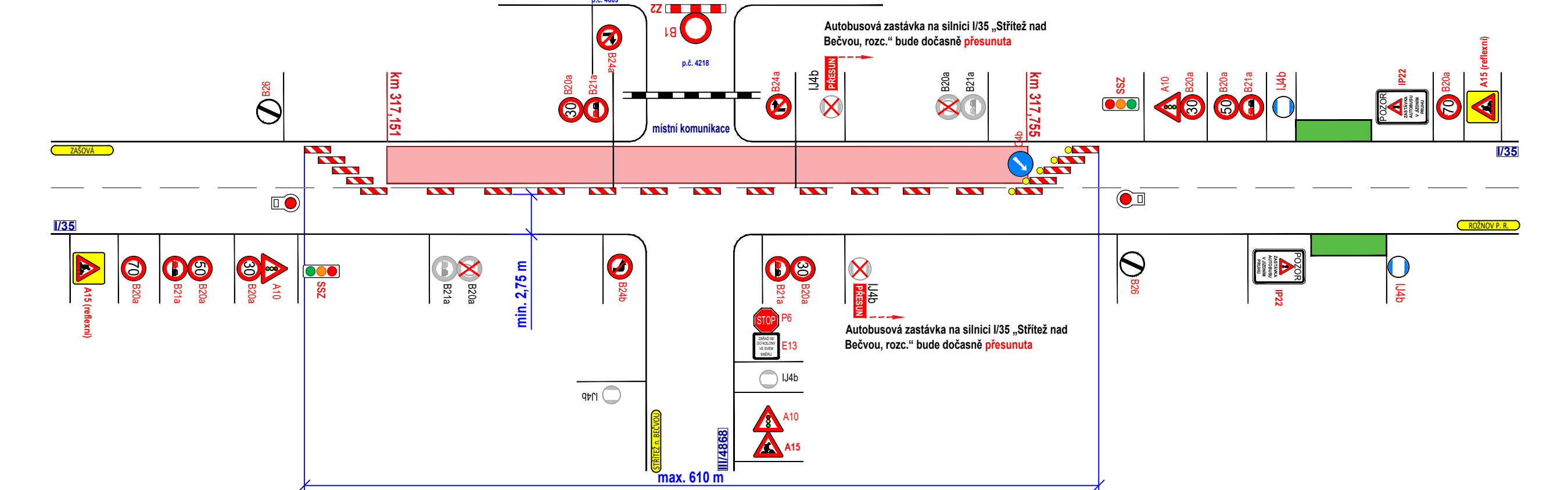
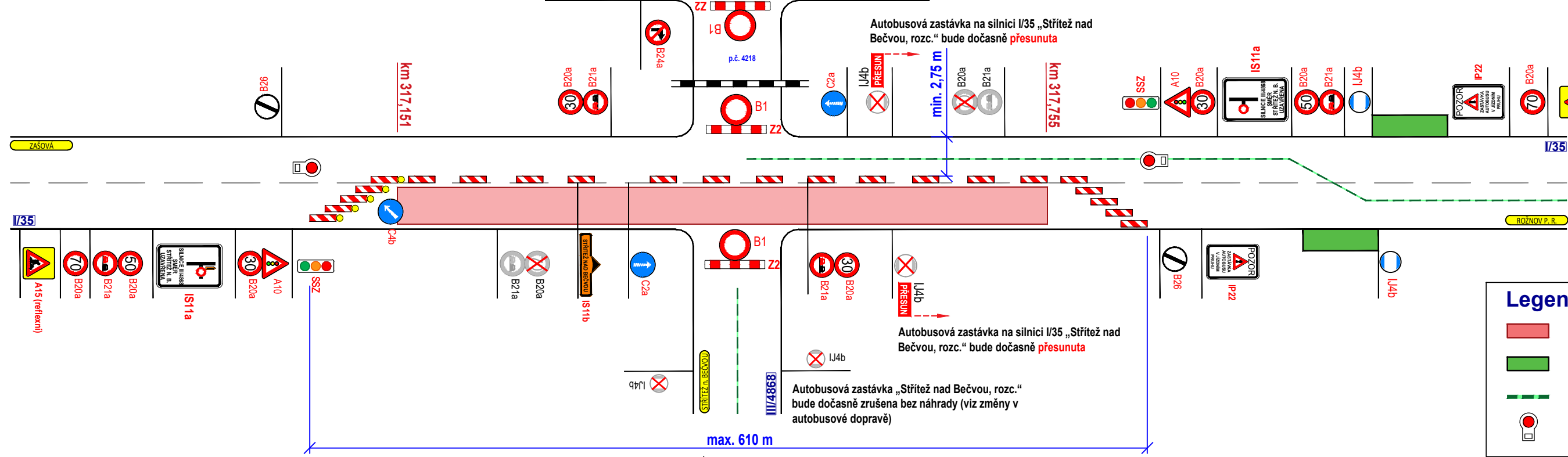


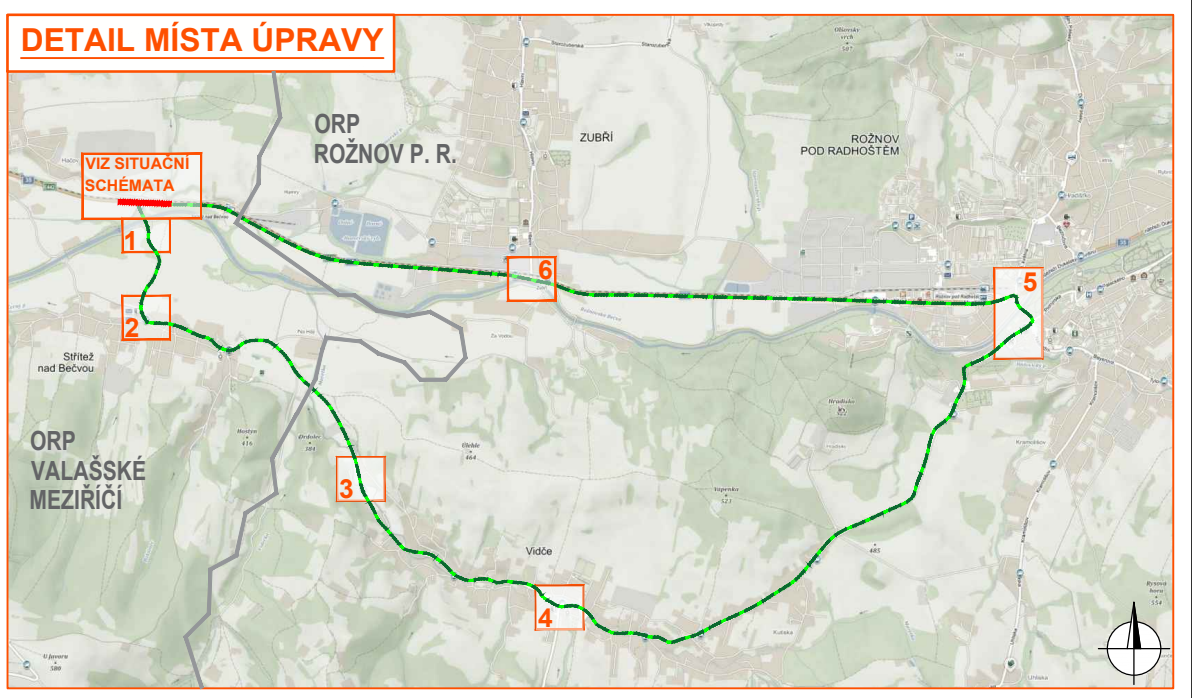
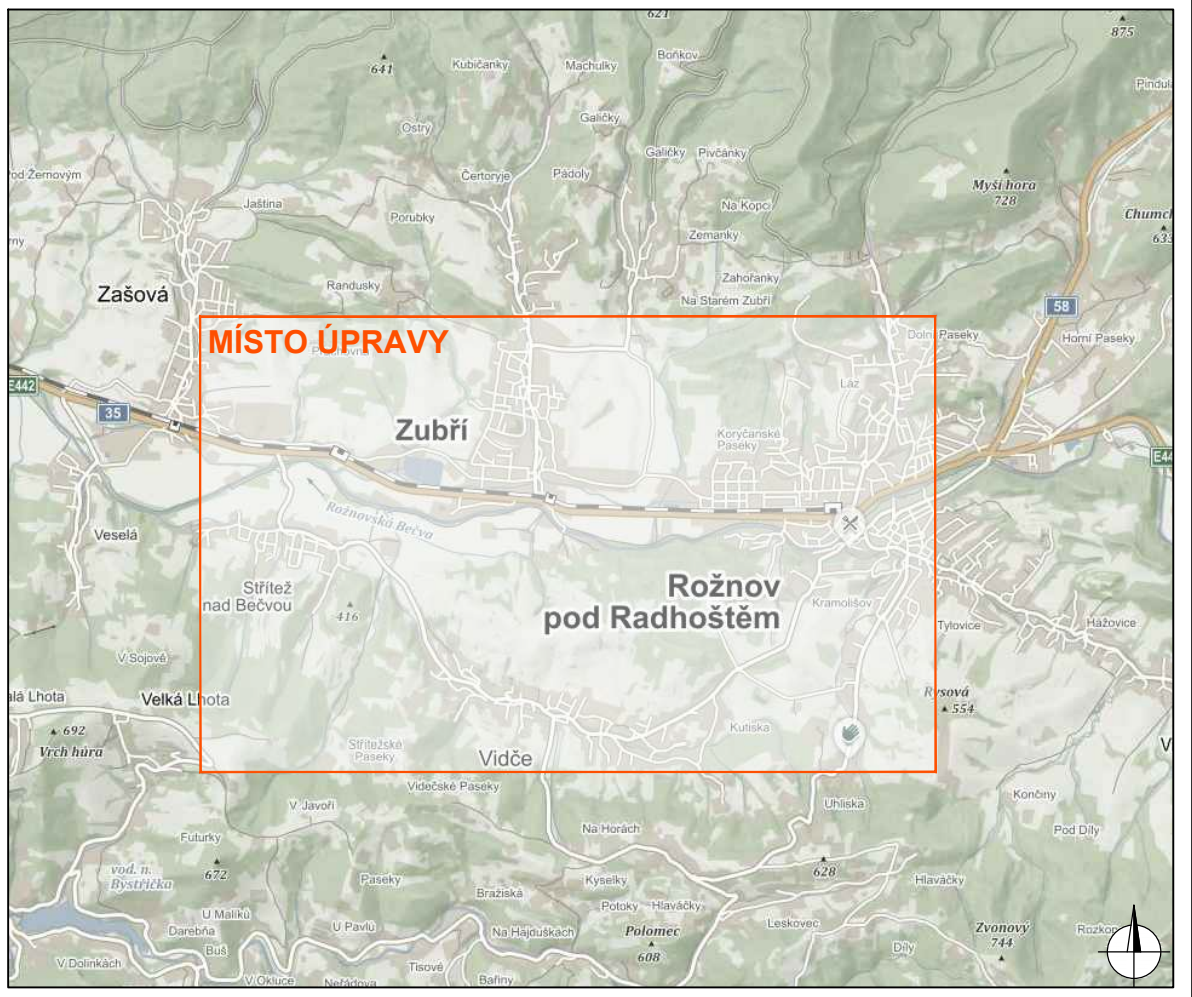
SCHÉMA PRACOVNÍHO MÍSTA - PRAVÝ JÍZDNÍ PRUH

- frézování/pokládka povrchu komunikace I/35
- délka záboru max. 610 m
- průjezdová šířka komunikace min. 2,75 m
- vozidla usměrněna pomocí SSZ
- autobusové zastávky "Střítež n. Bečvou, rozc." (ze směru Zubří) budou přemístěny za pracovní místo ve směru na Zubří
- v případě tvorby kolon budou vozidla zastavována proškolenými osobami s vysíláčkami



Legenda:

	- pracovní místo		P2 - navřené přechodné svíslé dopravní značení
	- zpevněná plocha		P2 - stávající svíslé dopravní značení
	- objízdná trasa		P2 - zrušené stávající svíslé dopravní značení
	- proškolená osoba zastavující vozidla		



Souhlasíme s předchozí úpravou provozu, uzavírkou a objízdnou trasou. V souladu s ustanovením § 36 odst. 3 zák. č. 500/2004 Sb. Správního řádu se vzdáváme práva vyjít se k podkladům rozhodnutí.

Dopravní značení, které bude v rozporu s předchozím dopravním značením bude dočasně zneplatněno.

VYPRACOVAL	VÁŠUT	
KONTROLOVAL	JANATA	
INVESTOR	RSD ČR	NVB LINE s.r.o. Cukrovar 716 768 21 Kvasice www.nvbline.cz vasa@nvbline.cz tel: 775 414 531
ZMOTOVITEL	KARETA s.r.o.	
STAVBA	SILNICE I/35 STŘÍTEŽ - KŘÍŽOVATKA	DATUM 22. 10. 2021 PŘECHODNÁ ÚPRAVA PROVOZU NAŠE ZN. ZK-21-1634
VÝKRES	DOPRAVNÍ INŽENÝRSKÁ OPATŘENÍ	
927X297	- FREZA, POKLÁDKA	