

dne **10. 8. 2022** od **7:45** do **11:15** hodin

Plánovaná odstávka zahrnuje tyto lokality:**Vidče (okres Vsetín)**

č. p. 17, 76, 161, 164, 176, 247, 366, 371, 392, 393, 499, 538

č. ev. 8, 11

kat. území **Vidče** (kód **781525**): parcelní č. 1428/28,26

Zubří (okres Vsetín)

Háje: č. p. 20-24, 430, 499, 585

U Bečvy: č. p. 30, 670

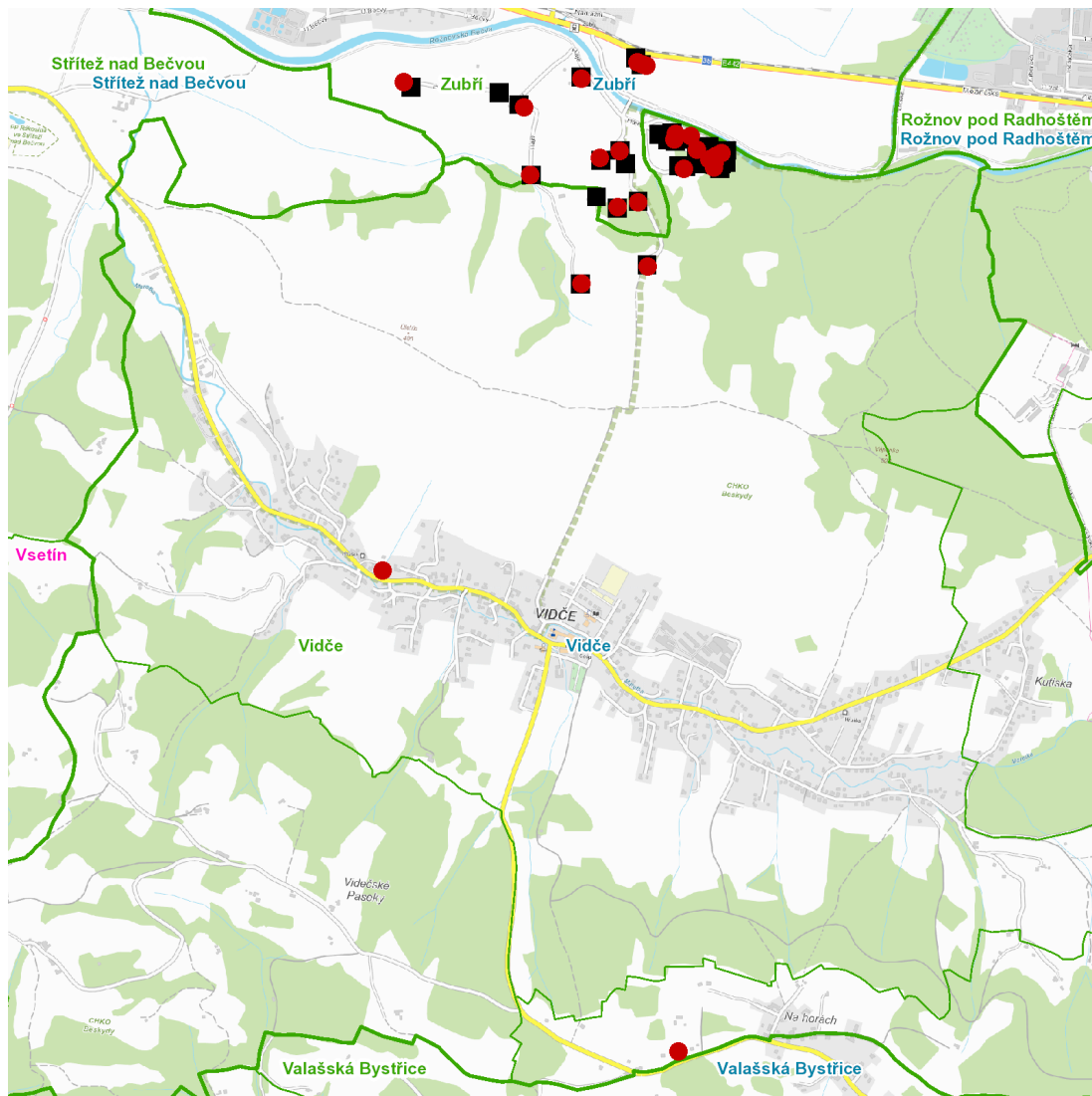
kat. území **Zubří** (kód **793787**): parcelní č. 5343/1

UPOZORNĚNÍ

Dotčené zařízení distribuční soustavy je nutné i v době odstávky považovat za zařízení pod napětím, a proto vás žádáme o dodržení všech zásad bezpečnosti a provedení opatření potřebných k zamezení případných škod na zdraví a majetku. | Provozovatelé výroben elektřiny jsou povinni zajistit přerušení dodávky elektřiny z výroby do vypnutého úseku distribuční soustavy.

NEJDE VÁM ELEKTŘINA...

TIP: Registrujte se zdarma na www.cezdistribuce.cz/sluzba a informace o odstávkách elektřiny budete dostávat e-mailem nebo SMS. U poruch zasíláme SMS s předpokládanou dobou obnovení dodávek. | Aktuální stav dodávek elektřiny na konkrétní adrese zjistíte snadno, rychle a bez registrace na portále **Bez Štávy** (www.bezstavy.cz).

dne **10. 8. 2022** od **7:45** do **11:15** hodin**Orientační mapový podklad odstávkou dotčených lokalit****VYSVĚTLIVKY**

- – adresy dotčené odstávkou elektřiny
- – místa připojení k elektrické síti dotčená odstávkou

INFORMACE ZASLÁNA

IDDS: 8qjbrsm (Obec Vidče)

IDDS: pegbuzc (Město Zubří)