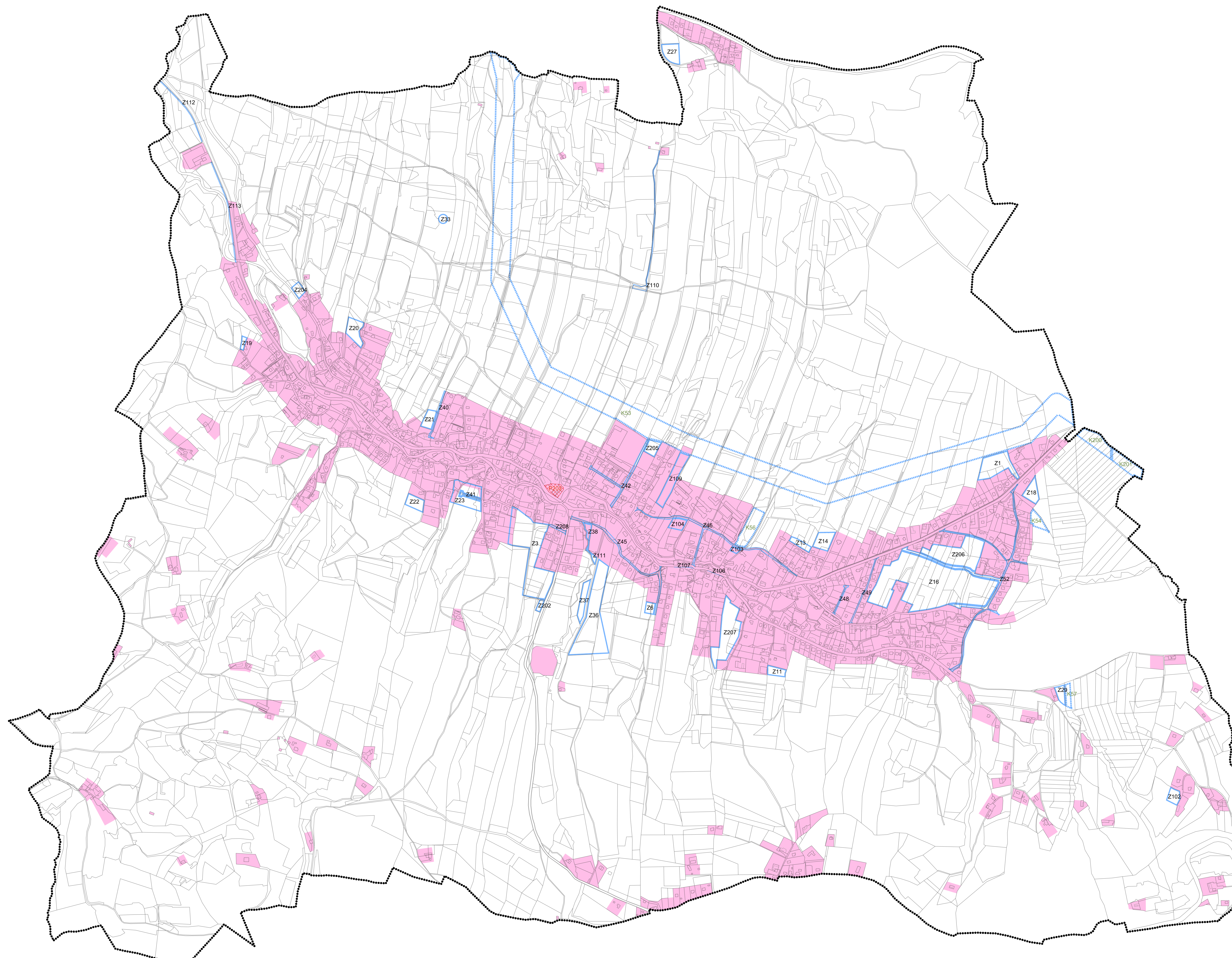


ÚZEMNÍ PLÁN VIDČE

ZMĚNA č. 2 - VÝKRES ZÁKLADNÍHO ČLENĚNÍ ÚZEMÍ

Předpokládaná podoba po vydání změny č. 2

0 50 100 200 300 400 500 1000m



STAV	NÁVRH	PARCELNÍ KRESBA
		VNITŘNÍ KRESBA PARCEL
		ŘEŠENÉ ÚZEMÍ
		ZASTAVĚNÉ ÚZEMÍ K 01.05.2023
		NÁVRHOVÉ PLOCHY - ZASTAVITELNÉ PLOCHY
		NÁVRHOVÉ PLOCHY - ZMĚNY V KRAJINĚ
		PLOCHY PŘESTAVBY
		OZNAČENÍ ZASTAVITELNÉ PLOCHY
		OZNAČENÍ PLOCHY ZMĚNY V KRAJINĚ
		OZNAČENÍ PLOCHY PŘESTAVBY

Celé řešené území je území s prvky regulačního plánu.

	výška č.:	otisk autotlačního razítka:

GENERALNÍ PROJEKTANT: sv. architekt s.r.o. IČO 07173971 Na Moráni 1750/4 128 00 Praha 2	VYPRACOVAL: Ing. László Székely autorizovaný architekt ČMA 2854 email: laszlo.székely@szekelyarchitect.hu
OBEDNATEL: OBEC VIDČE	STUPEŇ: DOKUMENTACE PRO VYDÁNÍ
ÚZEMNÍ PLÁN VIDČE - ZMĚNA č. 2 VÝKRES ZÁKLADNÍHO ČLENĚNÍ ÚZEMÍ - Předpokládaná podoba po vydání změny č. 2	Č. ZAKÁDKY: 17_22
MĚŘÍTKO: 1:5 000	DATUM: 04/2024
Č. VYKRESU: A/II.1	