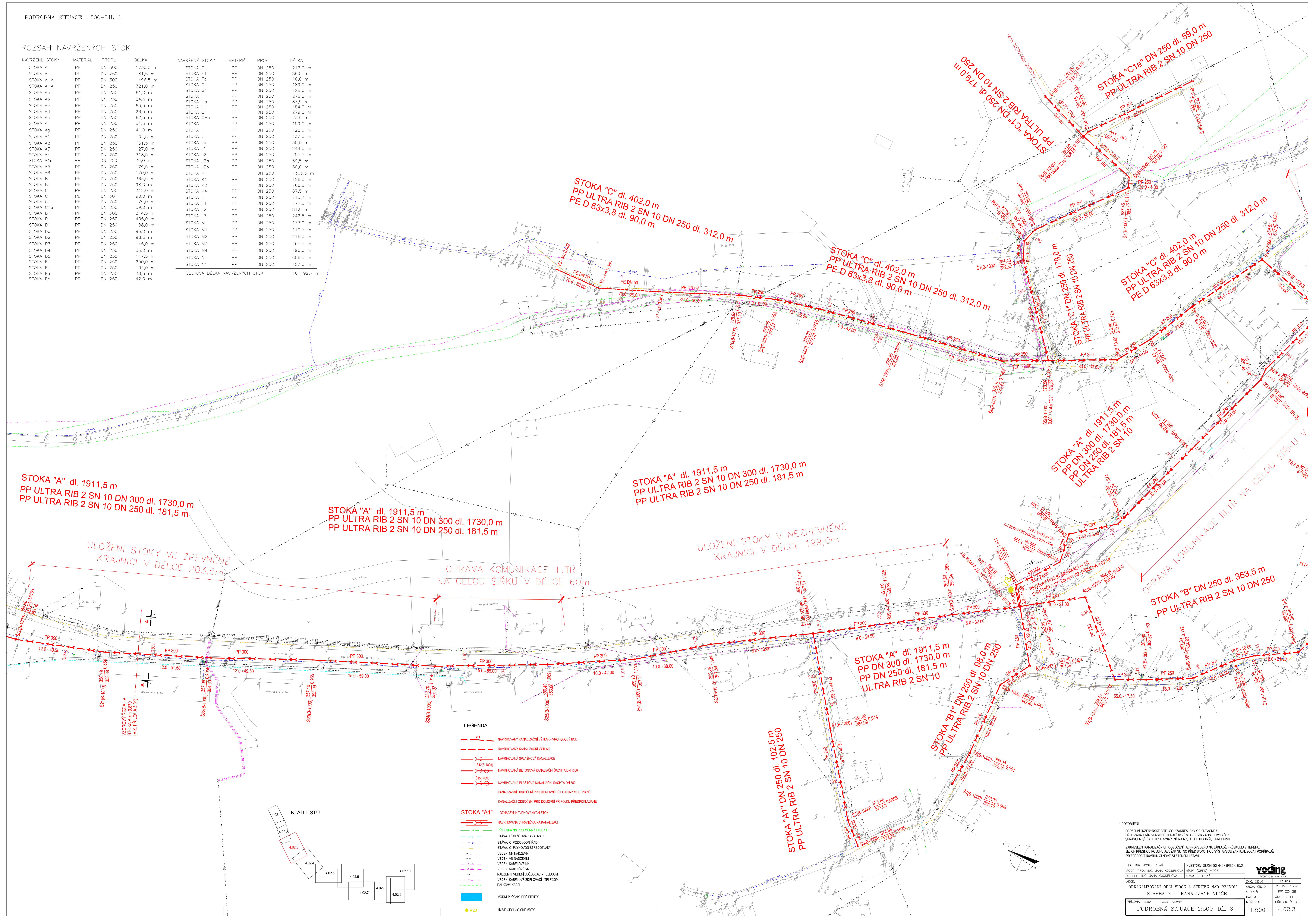


ROZSAH NAVRŽENÝCH STOK

NAVRŽENÉ STOKY	MATERIÁL	PROFIL	DĚLKA	NAVRŽENÉ STOKY	MATERIÁL	PROFIL	DĚLKA
STOKA A	PP	DN 300	1730,0 m	STOKA F	PP	DN 250	213,0 m
STOKA A	PP	DN 250	181,5 m	STOKA F1	PP	DN 250	86,5 m
STOKA A-A	PP	DN 300	1496,5 m	STOKA Fa	PP	DN 250	16,0 m
STOKA A-A	PP	DN 250	721,0 m	STOKA C	PP	DN 250	189,0 m
STOKA Aa	PP	DN 250	61,0 m	STOKA G1	PP	DN 250	128,0 m
STOKA Ab	PP	DN 250	54,5 m	STOKA H	PP	DN 250	272,5 m
STOKA Ac	PP	DN 250	63,5 m	STOKA Hb	PP	DN 250	83,5 m
STOKA Ad	PP	DN 250	26,5 m	STOKA H1	PP	DN 250	184,0 m
STOKA Ae	PP	DN 250	62,5 m	STOKA CH	PP	DN 250	279,0 m
STOKA Af	PP	DN 250	81,5 m	STOKA Cha	PP	DN 250	23,0 m
STOKA Ag	PP	DN 250	41,0 m	STOKA I	PP	DN 250	159,0 m
STOKA A1	PP	DN 250	102,5 m	STOKA I1	PP	DN 250	122,5 m
STOKA A2	PP	DN 250	161,5 m	STOKA J	PP	DN 250	137,0 m
STOKA A3	PP	DN 250	127,0 m	STOKA Ja	PP	DN 250	30,0 m
STOKA A4	PP	DN 250	318,5 m	STOKA J1	PP	DN 250	244,0 m
STOKA A4a	PP	DN 250	29,0 m	STOKA J2	PP	DN 250	255,5 m
STOKA A5	PP	DN 250	179,5 m	STOKA J2a	PP	DN 250	59,5 m
STOKA A6	PP	DN 250	120,0 m	STOKA J2b	PP	DN 250	60,0 m
STOKA B	PP	DN 250	363,5 m	STOKA K	PP	DN 250	1303,5 m
STOKA B1	PP	DN 250	98,0 m	STOKA K1	PP	DN 250	126,0 m
STOKA C	PP	DN 250	312,0 m	STOKA K2	PP	DN 250	766,5 m
STOKA C	PE	DN 50	90,0 m	STOKA K4	PP	DN 250	87,5 m
STOKA C1	PP	DN 250	179,0 m	STOKA L	PP	DN 250	715,7 m
STOKA C1a	PP	DN 250	69,0 m	STOKA L1	PP	DN 250	172,5 m
STOKA D	PP	DN 300	314,5 m	STOKA L2	PP	DN 250	81,0 m
STOKA D	PP	DN 250	405,0 m	STOKA L3	PP	DN 250	242,5 m
STOKA D1	PP	DN 250	186,0 m	STOKA M	PP	DN 250	133,0 m
STOKA Da	PP	DN 250	96,0 m	STOKA M1	PP	DN 250	110,5 m
STOKA D2	PP	DN 250	98,5 m	STOKA M2	PP	DN 250	216,0 m
STOKA D3	PP	DN 250	145,0 m	STOKA M3	PP	DN 250	165,5 m
STOKA D4	PP	DN 250	85,0 m	STOKA M4	PP	DN 250	196,0 m
STOKA D5	PP	DN 250	117,5 m	STOKA N	PP	DN 250	606,5 m
STOKA E	PP	DN 250	250,0 m	STOKA N1	PP	DN 250	157,0 m
STOKA E1	PP	DN 250	134,0 m				
STOKA E2	PP	DN 250	38,5 m				
STOKA Eb	PP	DN 250	42,0 m				

CELKOVÁ DĚLKA NAVRŽENÝCH STOK 16 192,7 m



STOKA "A" dl. 1911,5 m  
PP ULTRA RIB 2 SN 10 DN 300 dl. 1730,0 m  
PP ULTRA RIB 2 SN 10 DN 250 dl. 181,5 m

STOKA "A" dl. 1911,5 m  
PP ULTRA RIB 2 SN 10 DN 300 dl. 1730,0 m  
PP ULTRA RIB 2 SN 10 DN 250 dl. 181,5 m

STOKA "A" dl. 1911,5 m  
PP ULTRA RIB 2 SN 10 DN 300 dl. 1730,0 m  
PP ULTRA RIB 2 SN 10 DN 250 dl. 181,5 m

ULOŽENÍ STOKY VE ZPEVNĚNÉ KRAJNICI V DĚLCE 203,5m

OPRAVA KOMUNIKACE III. TR NA CELOU ŠÍŘKU V DĚLCE 60m

ULOŽENÍ STOKY V NEZPEVNĚNÉ KRAJNICI V DĚLCE 199,0m

STOKA "B" DN 250 dl. 363,5 m  
PP ULTRA RIB 2 SN 10 DN 250

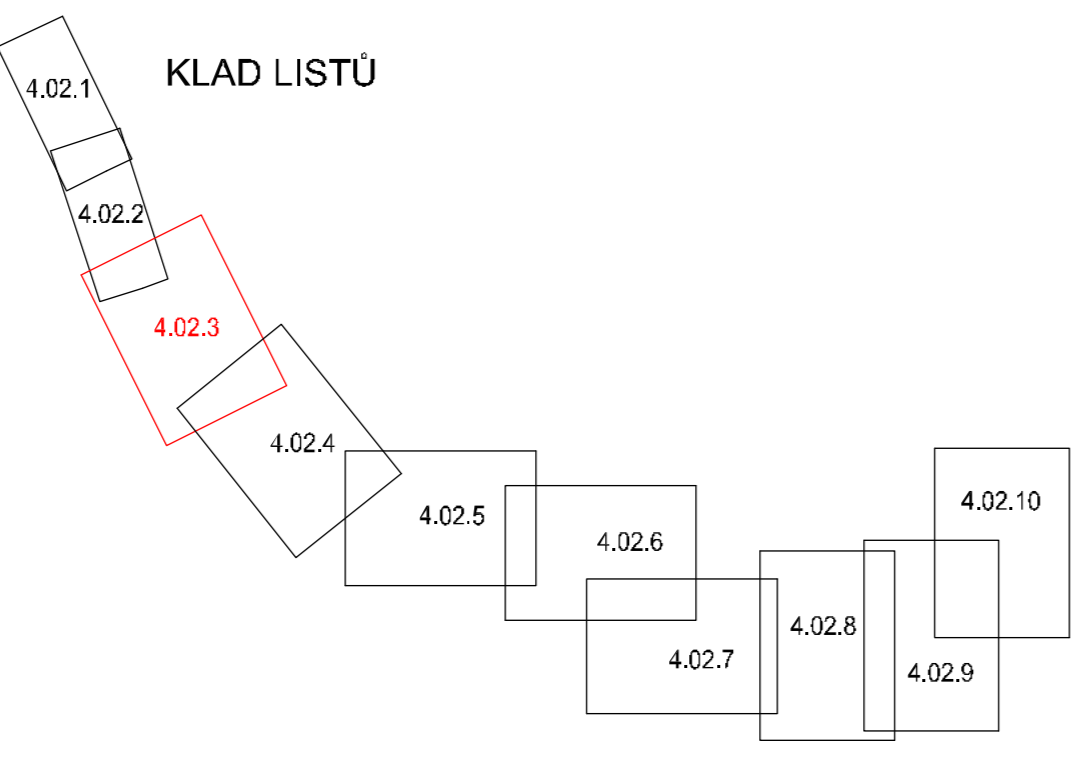
STOKA "A" dl. 1911,5 m  
PP DN 300 dl. 1730,0 m  
PP DN 250 dl. 181,5 m  
ULTRA RIB 2 SN 10

STOKA "A1" DN 250 dl. 102,5 m  
PP ULTRA RIB 2 SN 10 DN 250

STOKA "B1" DN 250 dl. 98,0 m  
PP ULTRA RIB 2 SN 10 DN 250

- LEGENDA**
- - - V1 NAVRHOVANÝ KANALIZAČNÍ VÝTLAK - VYKHOLOVÝ BOD
  - - - NAVRHOVANÝ KANALIZAČNÍ VÝTLAK
  - - - NAVRHOVANÁ SPLAŠKOVÁ KANALIZACE
  - - - NAVRHOVANÁ BETONOVÁ KANALIZAČNÍ ŠACHTA DN 1000
  - - - NAVRHOVANÁ PĚSTOVÁ KANALIZAČNÍ ŠACHTA DN 600
  - - - KANALIZAČNÍ OBOČENÍ PRO DOMOVNÍ PŘÍPOJKY-PŘEDČIŠŤOVACÍ
  - - - KANALIZAČNÍ OBOČENÍ PRO DOMOVNÍ PŘÍPOJKY-PŘEDČIŠŤOVACÍ

- STOKA "A1"**
- - - OZNAČENÍ NAVRHOVANÝCH STOK
  - - - NAVRHOVANÉ CHRÁNKY NA KANALIZACI
  - - - POŠKOZENÉ ČI PRÁČENÉ OBLASTI
  - - - STAVAJÍCÍ ČISTOVNÁ KANALIZACE
  - - - STAVAJÍCÍ VODOVODNÍ ŘAD
  - - - STAVAJÍCÍ PLYNOVODNÍ ŘAD
  - - - VEDENÍ NN NÁZEMNÍ
  - - - VEDENÍ KABELOVÉ NN
  - - - VEDENÍ KABELOVÉ VN
  - - - NÁZEMNÍ VEDENÍ SLOŽOVACÍ - TEL.ČIŠŤOVACÍ
  - - - VEDENÍ KABELOVÉ SLOŽOVACÍ - TEL.ČIŠŤOVACÍ
  - - - DÁLKOVÝ KABEL
  - - - VODNÍ PLOCHY, RECIPIENTY
  - - - NOVE GEOL. SKUPINY



UPOZORNĚNÍ  
PROJEKT JE VYPRACOVÁN NA ZÁKLADĚ ZÁKAZNÍKOVYCH ÚDAJŮ. INVESTOR JE POKRYTÝ ZA SPRÁVNOST VŠECH ÚDAJŮ. VÝVOJČI NENESOU ODPOVĚDNOST ZA SPRÁVNOST VŠECH ÚDAJŮ. VÝVOJČI NENESOU ODPOVĚDNOST ZA SPRÁVNOST VŠECH ÚDAJŮ.

ZÁKAZNÍKOVYCH ÚDAJŮ JE POKRYTÝ ZA SPRÁVNOST VŠECH ÚDAJŮ. INVESTOR JE POKRYTÝ ZA SPRÁVNOST VŠECH ÚDAJŮ. VÝVOJČI NENESOU ODPOVĚDNOST ZA SPRÁVNOST VŠECH ÚDAJŮ.

HP: ING. JOSEF PILÁŠ	INVESTOR: SMĚNÁ STAVBA S.Ř. 1. STAVBY	Zak. číslo:	13 399
ZODP. PROJ. ING. JANA KOUREKOVÁ	MÍSTO (OBEC): VIDCĚ	Arch. číslo:	V-229/1362
KRESLIL: ING. JANA KOUREKOVÁ	KRAJ: ZLÍNSKÝ	Stupeň:	PR. 03
ANEXE:		Datum:	02.08.2011
ODKANALIZAČNÍ OBLASTI VIDCĚ A STŘEŽNĚ NAD BŘEVOU		Měřítko:	1:500
STAVBA 2 - KANALIZACE VIDCĚ		Průlom číslo:	4.02.3
PŘÍLOHA 4.02 - SITUACE STAVBY			
PODROBNÁ SITUACE 1:500-DÍL 3			