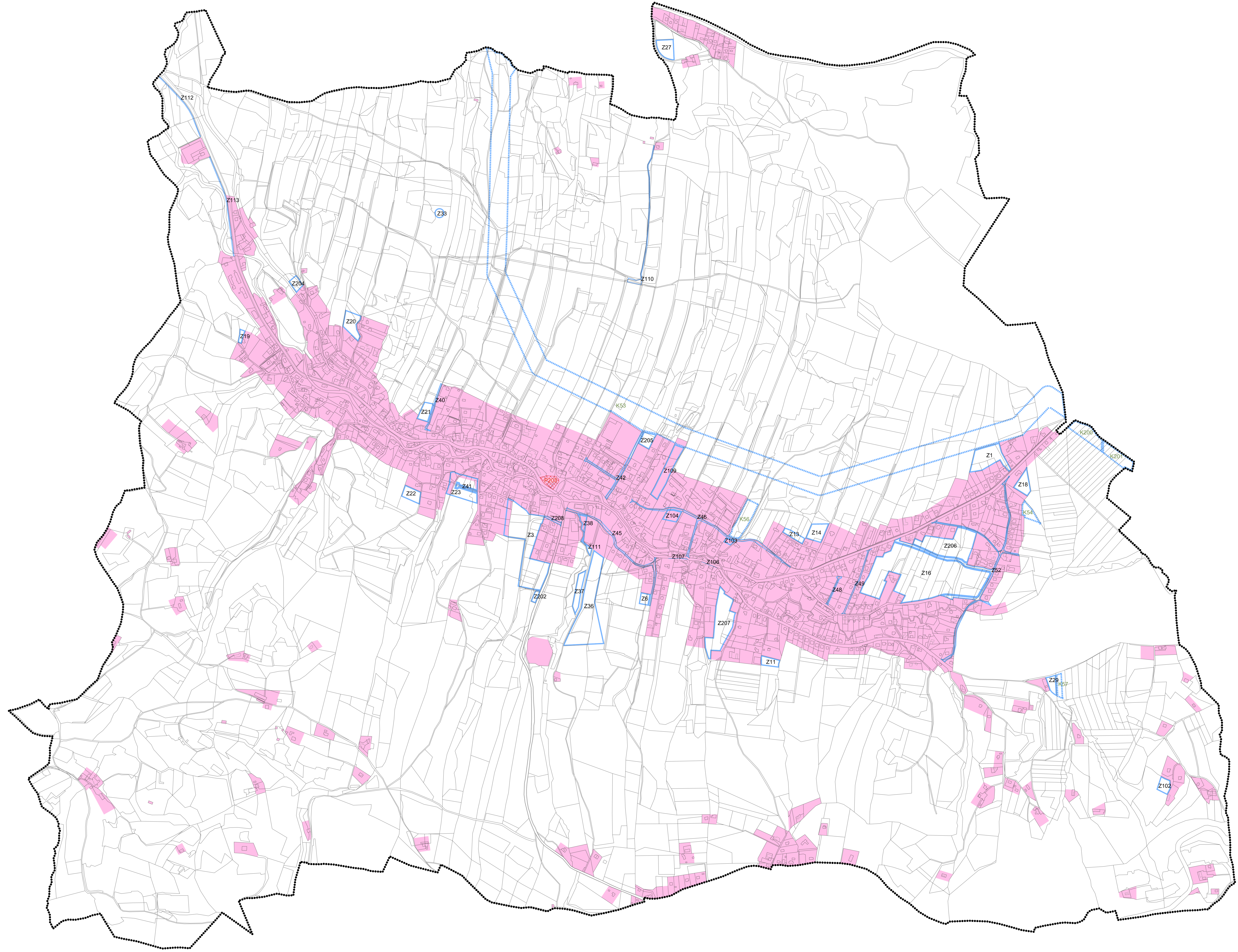
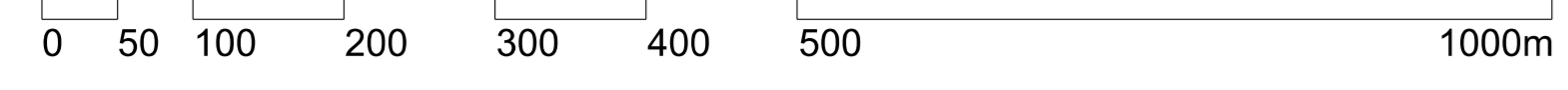


ÚZEMNÍ PLÁN VIDČE

ZMĚNA č. 2 - VÝKRES ZÁKLADNÍHO ČLENĚNÍ ÚZEMÍ

Předpokládaná podoba po vydání změny č. 2



LEGENDA:

STAV	NÁVRH	PARCELNÍ KRESBA
.....		VNITŘNÍ KRESBA PARCEL
.....		ŘEŠENÉ ÚZEMÍ
.....		ZASTAVĚNÉ ÚZEMÍ K 01.05.2023
.....		NÁVRHOVÉ PLOCHY - ZASTAVITELNÉ PLOCHY
.....		NÁVRHOVÉ PLOCHY - ZMĚNY V KRAJINĚ
.....		PLOCHY PŘESTAVBY
.....		OZNAČENÍ ZASTAVITELNÉ PLOCHY
.....		OZNAČENÍ PLOCHY ZMĚNY V KRAJINĚ
.....		OZNAČENÍ PLOCHY PŘESTAVBY

Celé řešené území je území s prvky regulačního plánu.

výšak č.:	otisk autotlačního razítka:
-----------	-----------------------------

GENERALNÍ PROJEKTANT: sv. architekt s.r.o. IČO 07173971 Na Moráni 1750/4 128 00 Praha 2 ZODPOVĚDNÝ PROJEKTANT: Ing. László Székely autorizovaný architekt CMA 2854 IČO 145 154 856 IČO 145 154 856 IČO 145 154 856 IČO 145 154 856	VYPRACOVAL: Martina Ševčíková IČO 145 154 856 IČO 145 154 856 IČO 145 154 856 IČO 145 154 856		
OBJEDNATEL: OBEC VIDČE	STUPEŇ: DOKUMENTACE PRO VYDÁNÍ	Č. ZAKÁZKY: 17_22	DATUM: 04/2024
ÚZEMNÍ PLÁN VIDČE - ZMĚNA č. 2 VÝKRES ZÁKLADNÍHO ČLENĚNÍ ÚZEMÍ - Předpokládaná podoba po vydání změny č. 2	MĚŘÍTKO: 1:5 000	Č. VYKRESU: A/II.1	