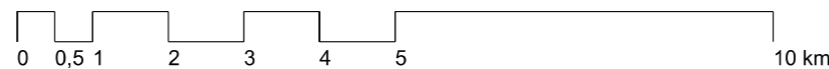
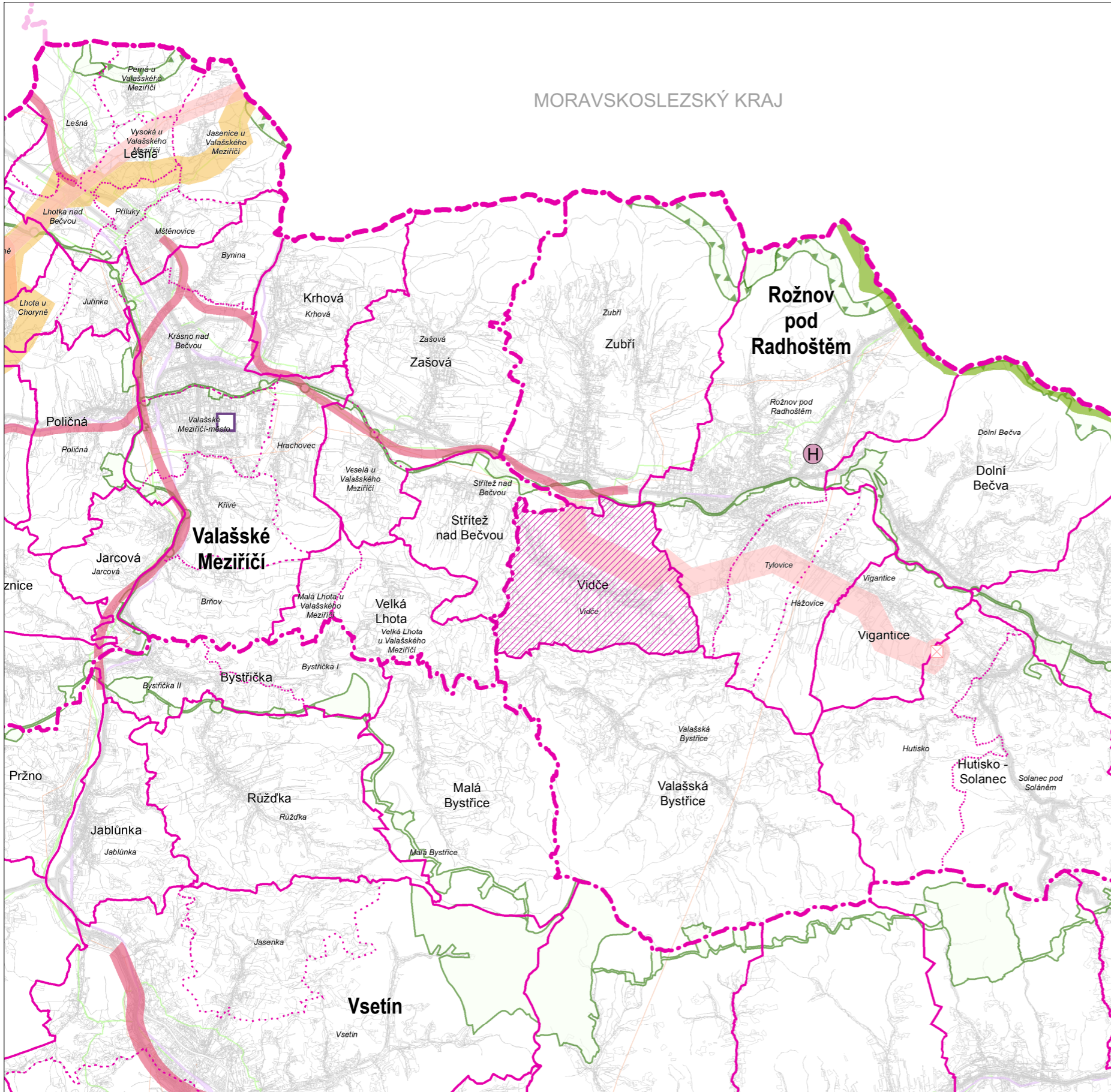




# ÚZEMNÍ PLÁN VIDČE

## ZMĚNA č. 2 - VÝKRES ŠIRŠÍCH VZTAHŮ



### JEVY INFORMATIVNÍ

#### DOPRAVA

- silnice I. třídy, II. třídy
- železniční trať celostátní, regionální

#### TECHNICKÁ INFRASTRUKTURA

- elektrické vedení ZVN, VVN
- plynovod VVTL, VTL

#### HRANICE ÚZEMNÍCH JEDNOTEK

- hranice kraje

#### NÁZEV

- hranice a označení správního obvodu obce s rozšířenou působností
- NÁZEV hranice a označení správního obvodu obce
- NÁZEV hranice a označení katastrálního území

- řešené území

### JEVY SCHVALOVANÉ

NÁVRH ÚZEMNÍ REZERVA

#### KORIDORY A PLOCHY DOPRAVNÍ INFRASTRUKTURY

- dálnice II. třídy, kapacitní silnice, silnice I. třídy, silnice II. třídy
- heliport krajského významu (požadavek na umístění v rámci správního obvodu obce)
- překladisté (požadavek na umístění v rámci správního obvodu obce)

#### KORIDORY A PLOCHY TECHNICKÉ INFRASTRUKTURY

- plynovod VVTL a VTL
- elektrické vedení ZVN, VVN
- produktovod dálkový
- objekt na elektrické síti

#### ÚZEMNÍ SYSTÉM EKOLOGICKÉ STABILITY (ÚSES)

- nadregionální biocentrum a biokoridor
- regionální biocentrum a biokoridor

#### ÚZEMÍ SPECIÁLNÍCH ZÁJMŮ

- plocha pro ochranu pohledového horizontu nadregionálního významu

	výtisk č.:	otisk autorizačního razítka:
--	------------	------------------------------

#### GENERÁLNÍ PROJEKTANT:

sw architekti s.r.o. | IČO 07173971 | Na Moráni 1750/4 | 128 00 Praha 2

#### ZODPOVĚDNÝ PROJEKTANT:

Ing. Lubor Sawicki | autorizovaný architekt ČKA 3654  
gsm + 420 604 859 068 | lubor.sawicki@swarchitekti.cz

#### VYPRACOVAL:

Martina Sawicki

#### OBJEDNATEL:

OBEC VIDČE

#### STUPEŇ:

DOKUMENTACE PRO VYDÁNÍ

#### Č. ZAKÁZKY:

17\_22

#### DATUM:

04/2024

### ÚZEMNÍ PLÁN VIDČE - ZMĚNA č. 2

VÝKRES ŠIRŠÍCH VZTAHŮ

MĚŘITKO

1:100 000

Č. VÝKRESU

**B/II.1**